

**BUDYNEK MIESZKALNY - WIELORODZINNY
PRZY UL. PIASKOWEJ W MRĄGOWIE (dz.nr 324/6)**

NR 4

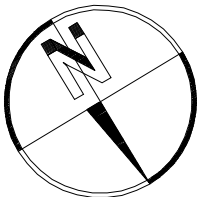
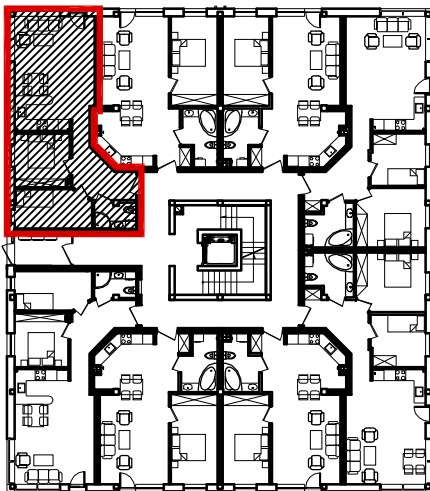
ZESTAWIENIE POMIESZCZEŃ

PRZEDPOKÓJ	8,36 m ²
ŁAZIENKA	3,14 m ²
POKÓJ 1	8,54 m ²
POKÓJ 2	7,92 m ²
POKÓJ Z ANEKSEM KUCHENNYM	23,88 m ²
Razem powierzchnia użytkowa:	51,84 m²

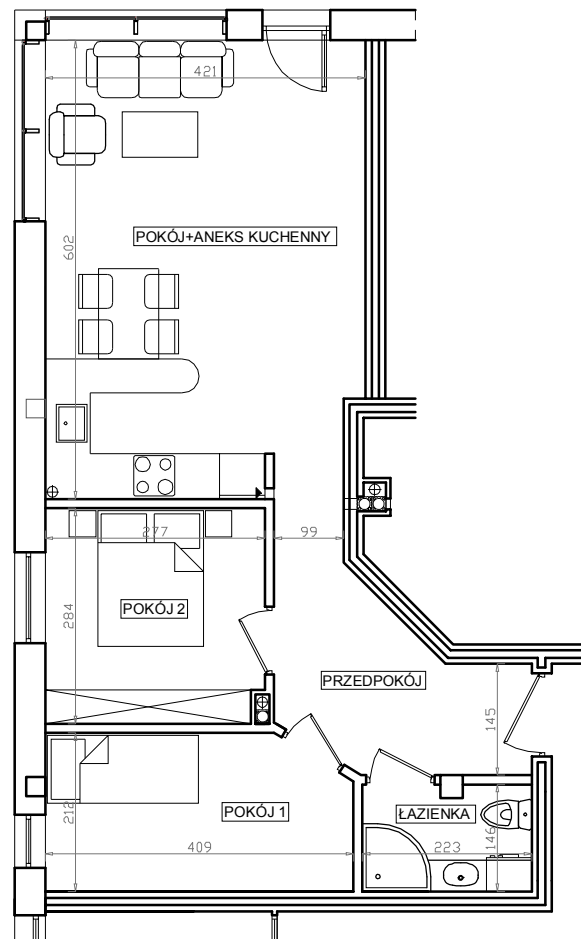
PARTER

MIESZKANIE NR 1

RZUT SYTUACYJNY



PRZYKŁADOWA ARANŻACJA



1:100 0 0.5 1 2 5 10m

UWAGA: Podane wymiary są orientacyjne i mogą nieznacznie odbiegać od wymiarów rzeczywistych. PRAWA AUTORSKIE ZASTRZEŻONE!



DZIAŁ SPRZEDAŻY MIESZKAŃ
Marcinkowo 156 11-700 Mrągowo
tel. 603 185 999
mieszkania@budextan.pl
biuro@budextan.pl

WWW.BUDEXTAN.PL

