

**BUDYNEK MIESZKALNY - WIELORODZINNY  
PRZY UL. PIASKOWEJ W MRĄGOWIE (dz.nr 324/6)**

**NR 4**

**ZESTAWIENIE POMIESZCZEŃ**

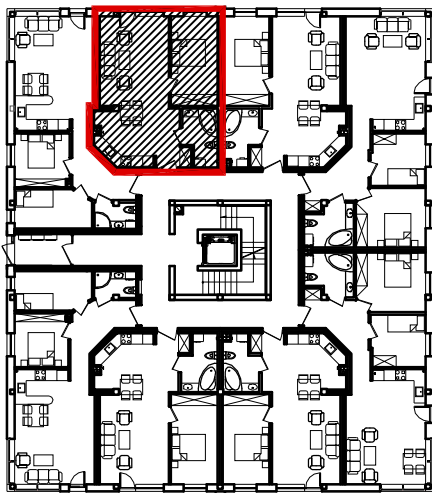
POKÓJ Z ANEKSEM KUCHENNYM	31,04 m <sup>2</sup>
POKÓJ	11,60 m <sup>2</sup>
ŁAZIENKA	5,21 m <sup>2</sup>

**Razem powierzchnia użytkowa: 47,85 m<sup>2</sup>**

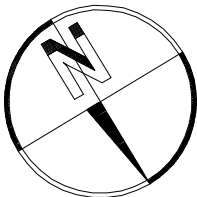
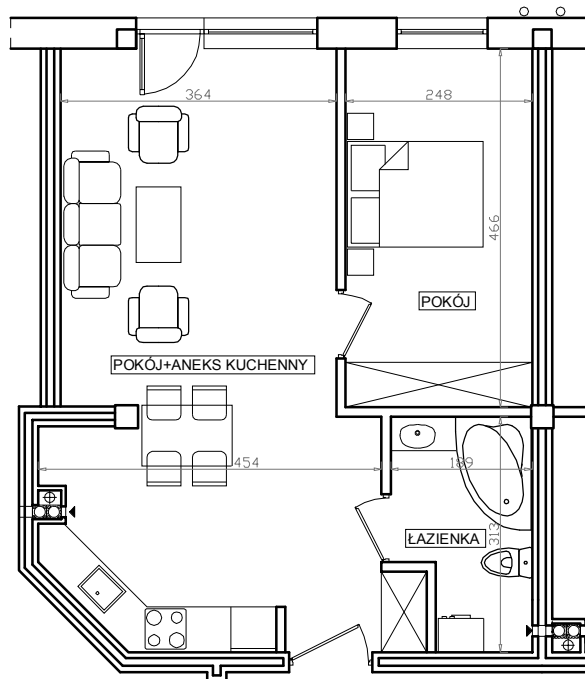
**PARTER**

**MIESZKANIE NR 2**

**RZUT SYTUACYJNY**



**PRZYKŁADOWA ARANŻACJA**



1:100 

**UWAGA: Podane wymiary są orientacyjne i mogą nieznacznie odbiegać od wymiarów rzeczywistych. PRAWA AUTORSKIE ZASTRZEŻONE!**



**DZIAŁ SPRZEDAŻY MIESZKAŃ**  
Marcinkowo 156 11-700 Mrągowo  
tel. 603 185 999  
mieszkania@budextan.pl  
biuro@budextan.pl

**WWW.BUDEXTAN.PL**

