

**BUDYNEK MIESZKALNY - WIELORODZINNY
PRZY UL. PIASKOWEJ W MRĄGOWIE (dz.nr 324/6)**

NR 4

ZESTAWIENIE POMIESZCZEŃ

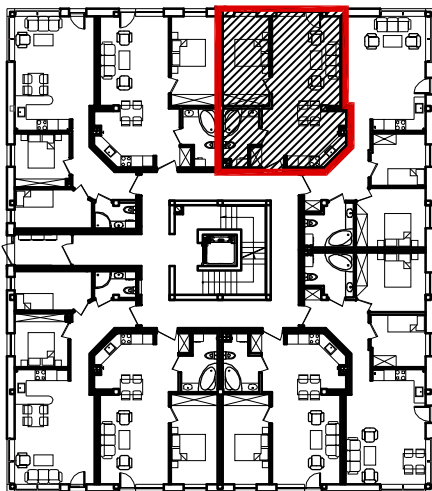
POKÓJ Z ANEKSEM KUCHENNYM	31,14 m ²
POKÓJ	11,47 m ²
ŁAZIENKA	5,02 m ²

Razem powierzchnia użytkowa: 47,63 m²

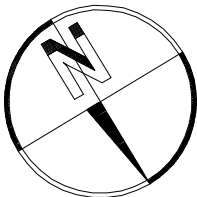
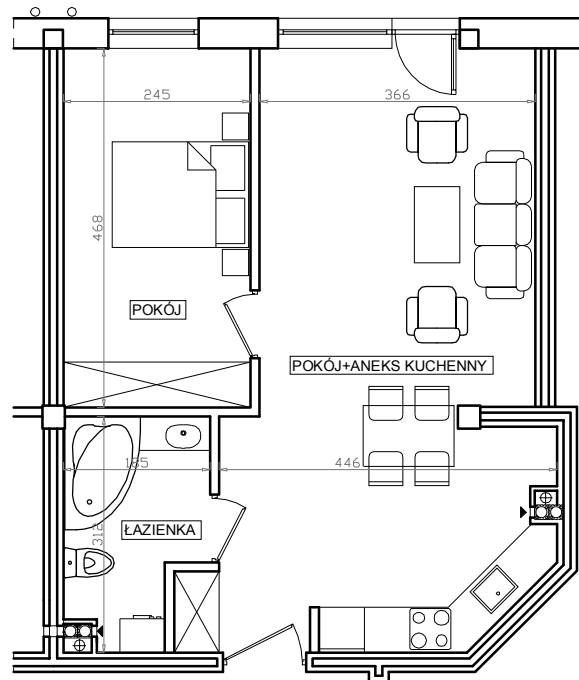
PARTER

MIESZKANIE NR 3

RZUT SYTUACYJNY



PRZYKŁADOWA ARANŻACJA



1:100 

UWAGA: Podane wymiary są orientacyjne i mogą nieznacznie odbiegać od wymiarów rzeczywistych. PRAWA AUTORSKIE ZASTRZEŻONE!



DZIAŁ SPRZEDAŻY MIESZKAŃ
Marcinkowo 156 11-700 Mrągowo
tel. 603 185 999
mieszkania@budextan.pl
biuro@budextan.pl

WWW.BUDEXTAN.PL

