

**BUDYNEK MIESZKALNY - WIELORODZINNY  
PRZY UL. PIASKOWEJ W MRĄGOWIE (dz.nr 324/6)**

**NR 4**

**ZESTAWIENIE POMIESZCZEŃ**

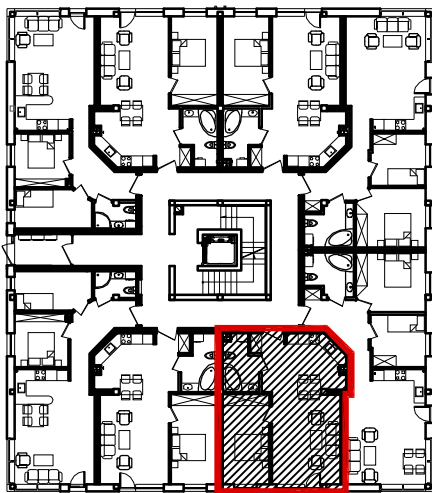
POKÓJ Z ANEKSEM KUCHENNYM 31,13 m<sup>2</sup>  
POKÓJ 11,37 m<sup>2</sup>  
ŁAZIENKA 4,91 m<sup>2</sup>

Razem powierzchnia użytkowa: 47,41 m<sup>2</sup>

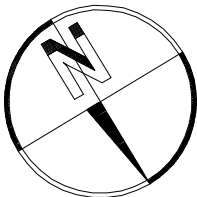
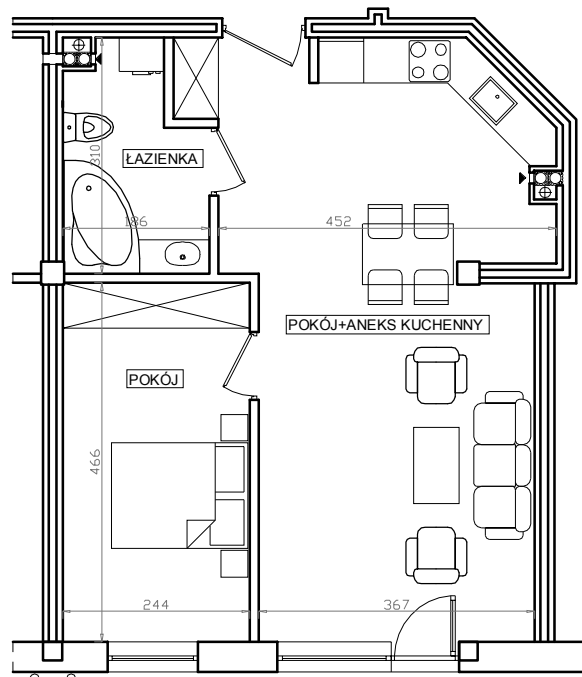
**PARTER**

**MIESZKANIE NR 6**

**RZUT SYTUACYJNY**



**PRZYKŁADOWA ARANŻACJA**



1:100 

**UWAGA: Podane wymiary są orientacyjne i mogą nieznacznie odbiegać od wymiarów rzeczywistych. PRAWA AUTORSKIE ZASTRZEŻONE!**



**DZIAŁ SPRZEDAŻY MIESZKAŃ**  
Marcinkowo 156 11-700 Mrągowo  
tel. 603 185 999  
mieszkania@budextan.pl  
biuro@budextan.pl

**WWW.BUDEXTAN.PL**

