

**BUDYNEK MIESZKALNY - WIELORODZINNY
PRZY UL. PIASKOWEJ W MRĄGOWIE (dz.nr 324/6)**

NR 4

ZESTAWIENIE POMIESZCZEŃ

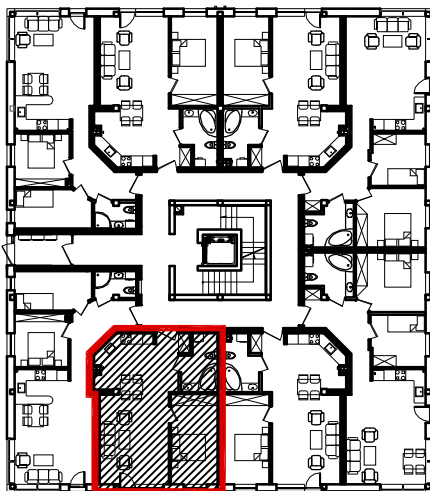
POKÓJ Z ANEKSEM KUCHENNYM 31,00 m²
POKÓJ 11,56 m²
ŁAZIENKA 5,13 m²

Razem powierzchnia użytkowa: 47,69 m²

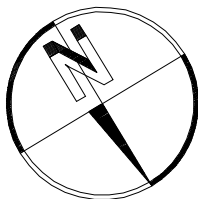
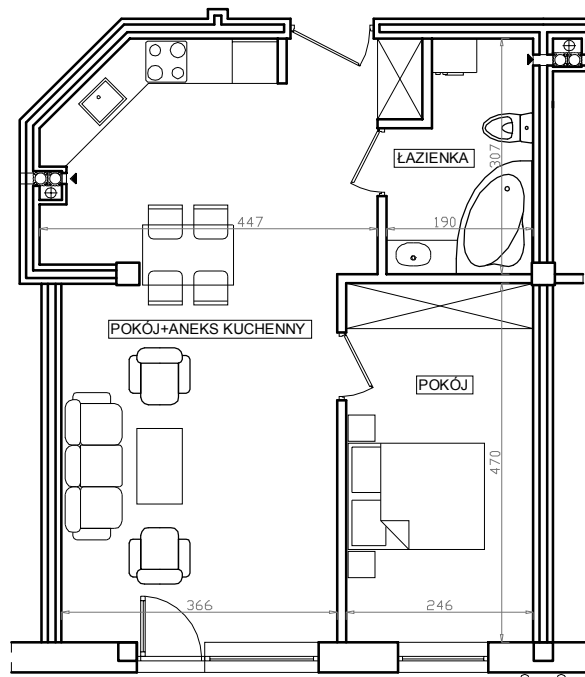
PARTER

MIESZKANIE NR 7

RZUT SYTUACYJNY



PRZYKŁADOWA ARANŻACJA



1:100 0 .5 1 2 5 10m

UWAGA: Podane wymiary są orientacyjne i mogą nieznacznie odbiegać od wymiarów rzeczywistych. PRAWA AUTORSKIE ZASTRZEŻONE!



DZIAŁ SPRZEDAŻY MIESZKAŃ
Marcinkowo 156 11-700 Mrągowo
tel. 603 185 999
mieszkania@budextan.pl
biuro@budextan.pl

WWW.BUDEXTAN.PL

