

**BUDYNEK MIESZKALNY - WIELORODZINNY
PRZY UL. PIASKOWEJ W MRAĞOWIE (dz.nr 324/6)**

NR 4

ZESTAWIENIE POMIESZCZEŃ

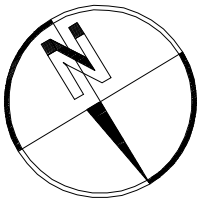
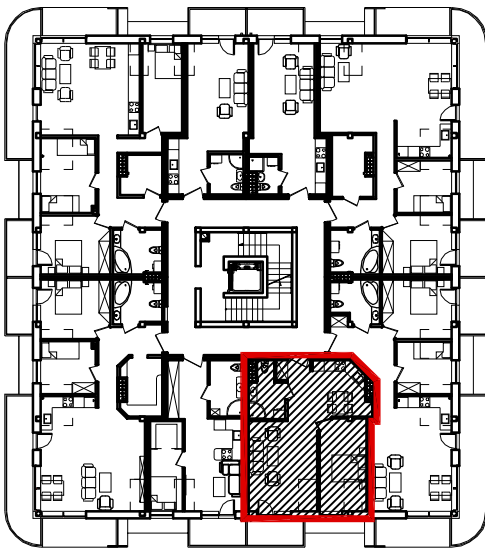
POKÓJ Z ANEKSEM KUCHENNYM	29,08 m ²
ŁAZIENKA	4,69 m ²
POKÓJ	9,90 m ²

PODDASZE- I POZIOM

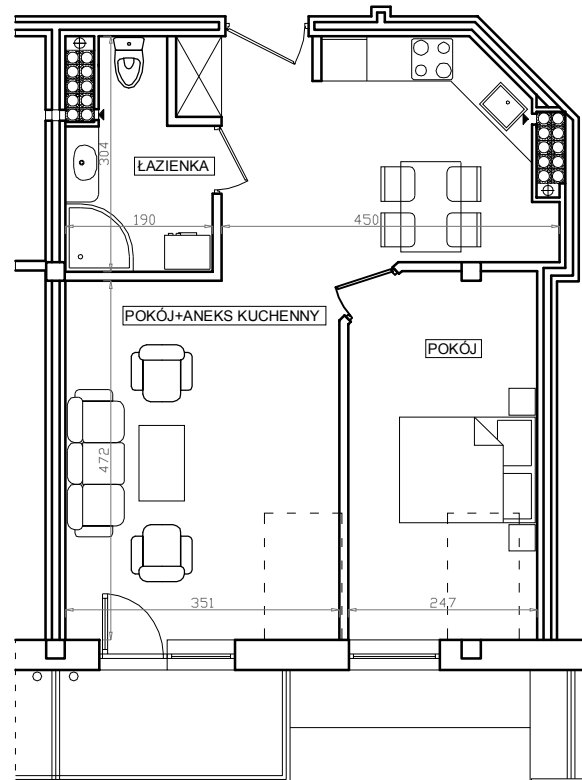
MIESZKANIE NR 38

Razem powierzchnia użytkowa: 43,67 m²

RZUT SYTUACYJNY



PRZYKŁADOWA ARANŻACJA



1:100 0 .5 1 2 5 10m

UWAGA: Podane wymiary są orientacyjne i mogą nieznacznie odbiegać od wymiarów rzeczywistych. PRAWA AUTORSKIE ZASTRZEŻONE!



DZIAŁ SPRZEDAŻY MIESZKAŃ
Marcinkowo 156 11-700 Mrągowo
tel. 603 185 999
mieszkania@budextan.pl
biuro@budextan.pl

WWW.BUDEXTAN.PL

