

**BUDYNEK MIESZKALNY - WIELORODZINNY  
PRZY UL. PIASKOWEJ W MRAĞOWIE (dz.nr 324/7)**

**NR 5**

**ZESTAWIENIE POMIESZCZEŃ**

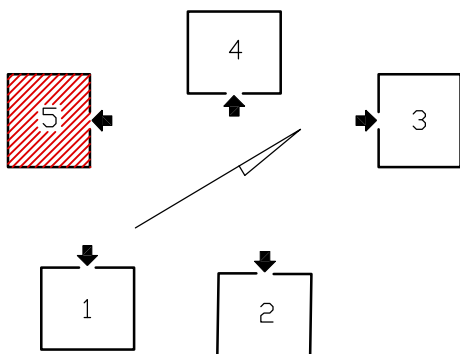
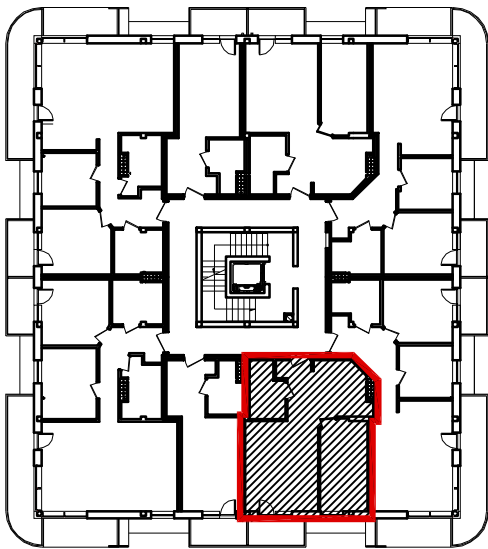
POKÓJ Z ANEKSEM KUCHENNYM 30,39 m<sup>2</sup>  
POKÓJ 10,32 m<sup>2</sup>  
ŁAZIENKA 5,20 m<sup>2</sup>

Razem powierzchnia użytkowa: 45,91 m<sup>2</sup>

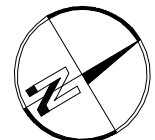
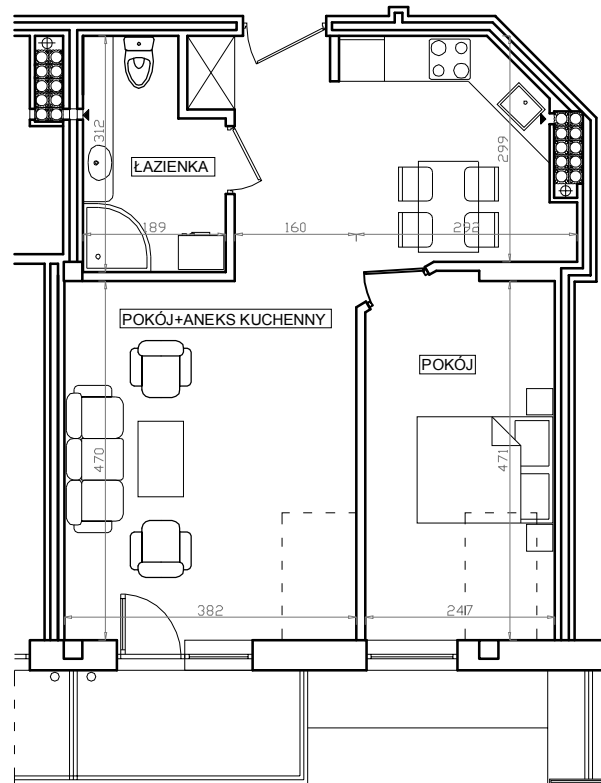
**IV PIĘTRO**

**MIESZKANIE NR 34**

**RZUT SYTUACYJNY**



**PRZYKŁADOWA ARANŻACJA**



1:100 0 5 1 2 5 10m



**DZIAŁ SPRZEDAŻY MIESZKAŃ**  
Marcinkowo 156 11-700 Mrągowo  
tel. 603 185 999  
mieszkania@budextan.pl  
biuro@budextan.pl

**WWW.BUDEXTAN.PL**

