

# BUDYNEK MIESZKALNY WIELORODZINNY

Mragowo, ul. Oficerska,

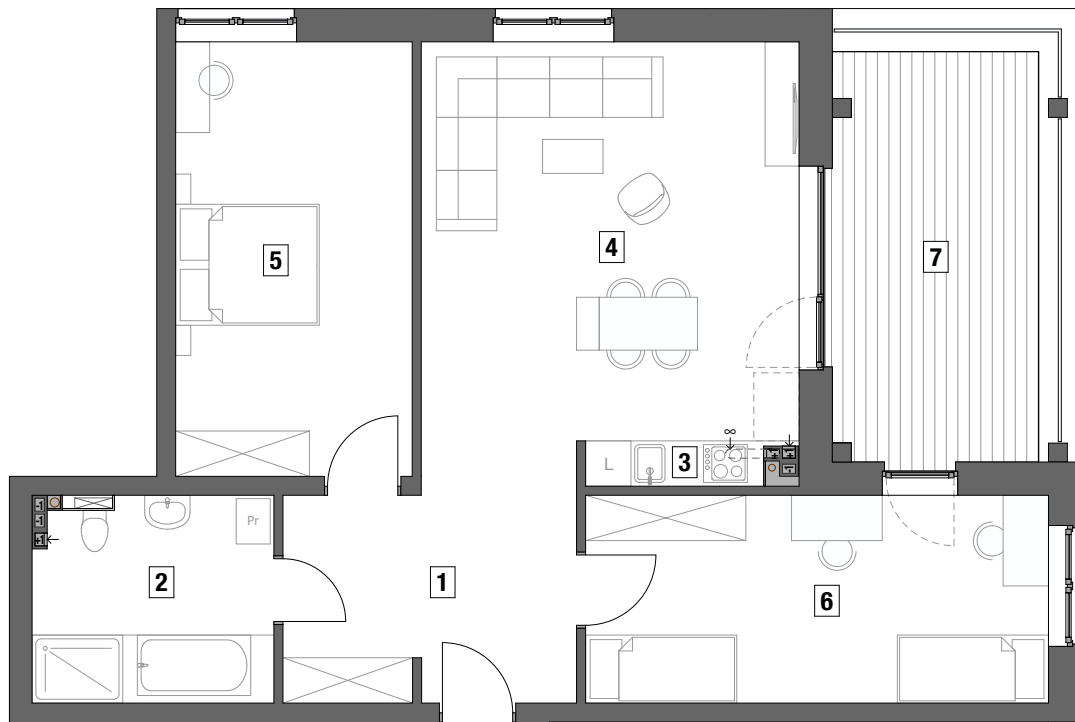
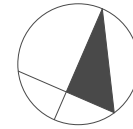
## MIESZKANIE NR 10

kondygnacja +1 - PARTER

3 - pokojowe

pow. uż. - 84,05 m<sup>2</sup>

taras - 14,94 m<sup>2</sup>

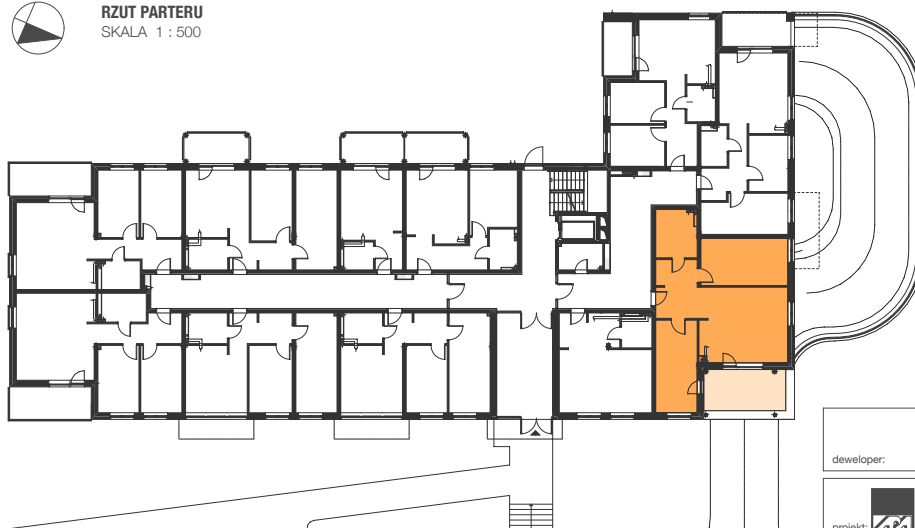


SKALA 1 : 100

1 - przedpokój	- 10,81 m <sup>2</sup>
2 - łazienka	- 8,61 m <sup>2</sup>
3 - aneks kuchenny	- 1,41 m <sup>2</sup>
4 - pokój dzienny	- 28,13 m <sup>2</sup>
5 - pokój	- 18,00 m <sup>2</sup>
6 - pokój	- 17,09 m <sup>2</sup>
7 - balkon	- 14,94 m <sup>2</sup>



RZUT PARTERU  
SKALA 1 : 500



developer:

Jerzy Tanajewski BUDEXTAN  
Przedsiębiorstwo Budowlane

11-700 Mragowo, Marcinkowo 156

projekt:



**STUDIO - PROJEKT**

AUTORSKA PRACOWNIA ARCHITEKTONICZNA S.C.  
RYSZARD BAJK ANNA MIKULSKA-BAJK PIOTR MIKULSKI-BAJK