

BUDYNEK MIESZKALNY WIELORODZINNY

Mragowo, ul. Oficerska,

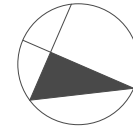
MIESZKANIE NR 4

kondygnacja +1 - PARTER

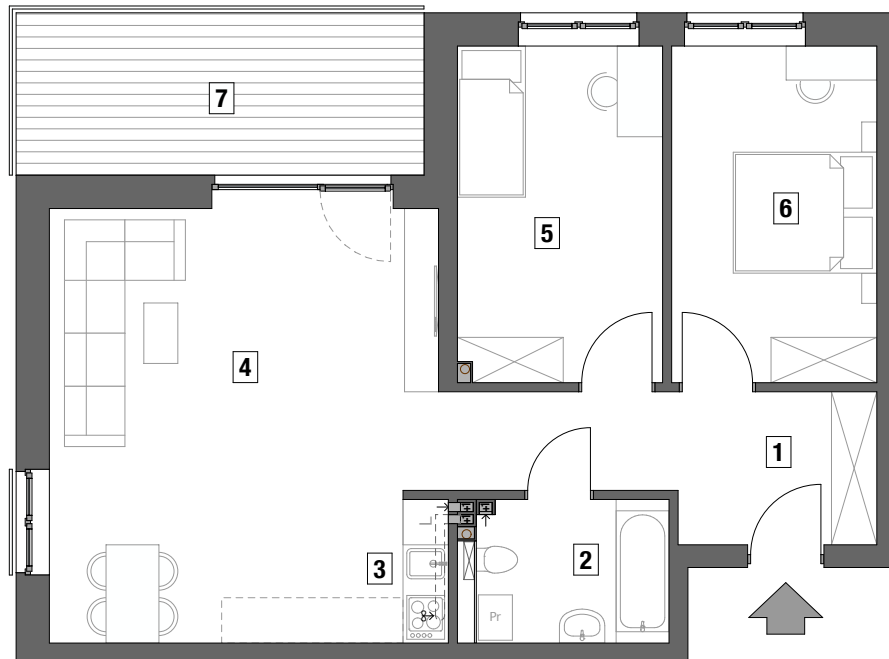
3 - pokojowe

pow. uż. - 68,72 m²

taras - 11,61 m²



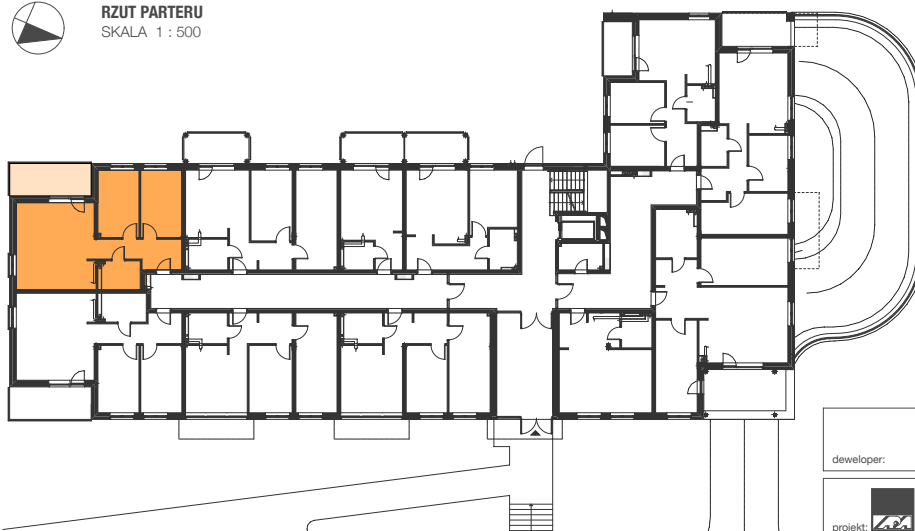
SKALA 1 : 100



1 - przedpokój	- 9,60 m ²
2 - łazienka	- 5,18 m ²
3 - aneks kuchenny	- 1,14 m ²
4 - pokój dzienny	- 28,66 m ²
5 - pokój	- 12,04 m ²
6 - pokój	- 12,10 m ²
7 - taras	- 11,61 m ²



RZUT PARTERU
SKALA 1 : 500



developer:

Jerzy Tanajewski BUDEXTAN
Przedsiębiorstwo Budowlane

11-700 Mragowo, Marcinkowo 156

projekt:



STUDIO - PROJEKT

AUTORSKA PRACOWNIA ARCHITEKTONICZNA S.C.
RYSZARD BAJK ANNA MIKULSKA-BAJK PIOTR MIKULSKI-BAJK