

# BUDYNEK MIESZKALNY WIELORODZINNY

Mragowo, ul. Oficerska,

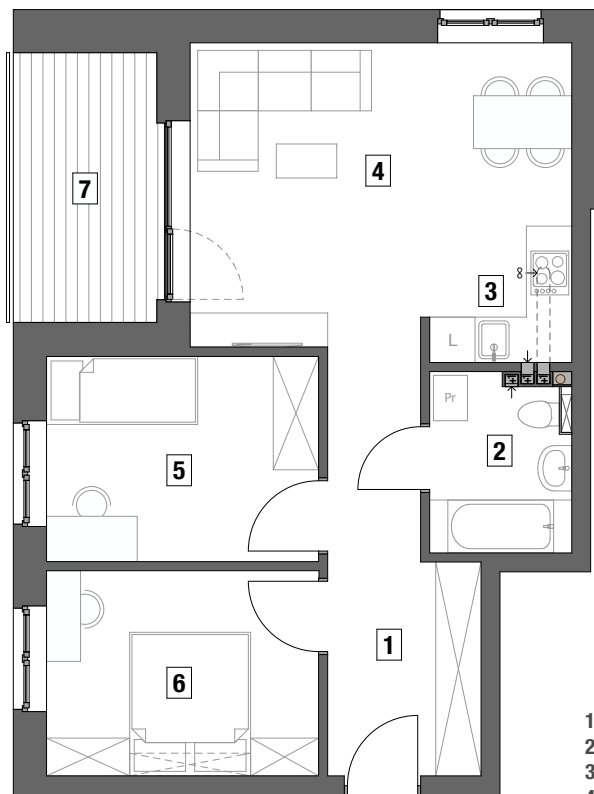
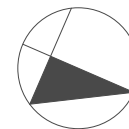
## MIESZKANIE NR 8

kondygnacja +1 - PARTER

3 - pokojowe

pow. uż. - 53,92 m<sup>2</sup>

loggia - 6,80 m<sup>2</sup>

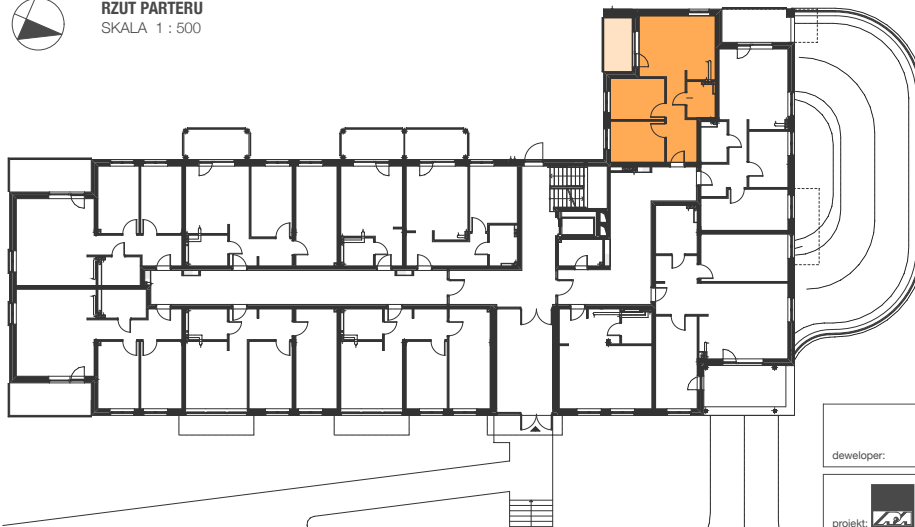


SKALA 1 : 100

1 - przedpokój	- 9,38 m <sup>2</sup>
2 - łazienka	- 4,33 m <sup>2</sup>
3 - aneks kuchenny	- 1,86 m <sup>2</sup>
4 - pokój dzienny	- 18,81 m <sup>2</sup>
5 - pokój	- 9,77 m <sup>2</sup>
6 - pokój	- 9,77 m <sup>2</sup>
7 - loggia	- 6,80 m <sup>2</sup>



RZUT PARTERU  
SKALA 1 : 500



developer:

Jerzy Tanajewski BUDEXTAN  
Przedsiębiorstwo Budowlane

11-700 Mragowo, Marcinkowo 156



projekt:

**STUDIO - PROJEKT**

AUTORSKA PRACOWNIA ARCHYTEKTONICZNA S.C.  
RYSZARD BAJK, ANNA MIKULSKA-BAJK, PIOTR MIKULSKI-BAJK