

BUDYNEK MIESZKALNY WIELORODZINNY

Mragowo, ul. Oficerska,

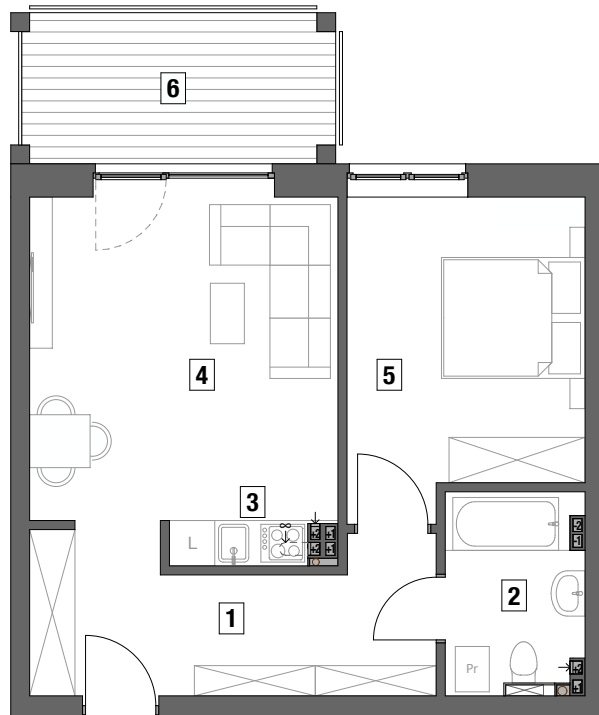
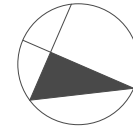
MIESZKANIE NR 20

kondygnacja +2 - PIĘTRO I

2 - pokojowe

pow. uż. - 46,79 m²

balkon - 8,28 m²

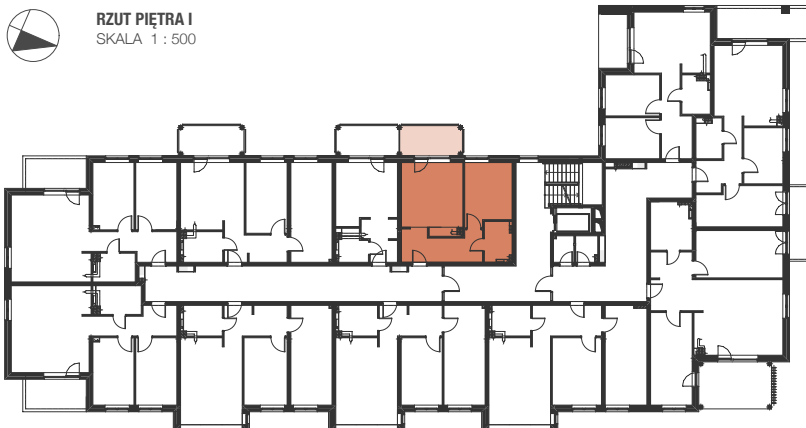


SKALA 1 : 100

1 - przedpokój	- 10,55 m ²
2 - łazienka	- 4,70 m ²
3 - aneks kuchenny	- 1,10 m ²
4 - pokój dzienny	- 17,88 m ²
5 - pokój	- 12,56 m ²
6 - balkon	- 8,28 m ²



RZUT PIĘTRA I
SKALA 1 : 500



developer:

Jerzy Tanajewski BUDEXTAN
Przedsiębiorstwo Budowlane

11-700 Mragowo, Marcinkowo 156

projekt:



STUDIO - PROJEKT

AUTORSKA PRACOWNIA ARCHITEKTONICZNA S.C.
RYSZARD BAJK ANNA MIKULSKA-BAJK PIOTR MIKULSKI-BAJK