

BUDYNEK MIESZKALNY WIELORODZINNY

Mragowo, ul. Oficerska,

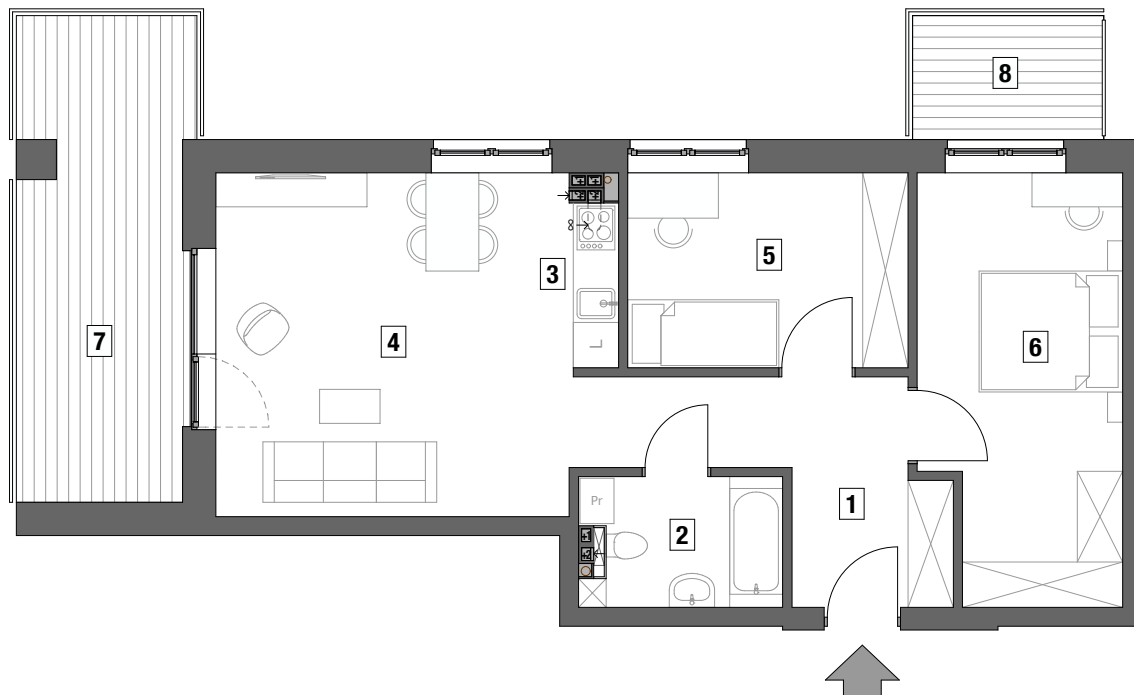
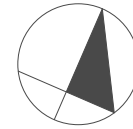
MIESZKANIE NR 22

kondygnacja +2 - PIĘTRO I

3 - pokojowe

pow. uż. - 60,76 m²

balkon - 13,71 m² i 4,10 m²

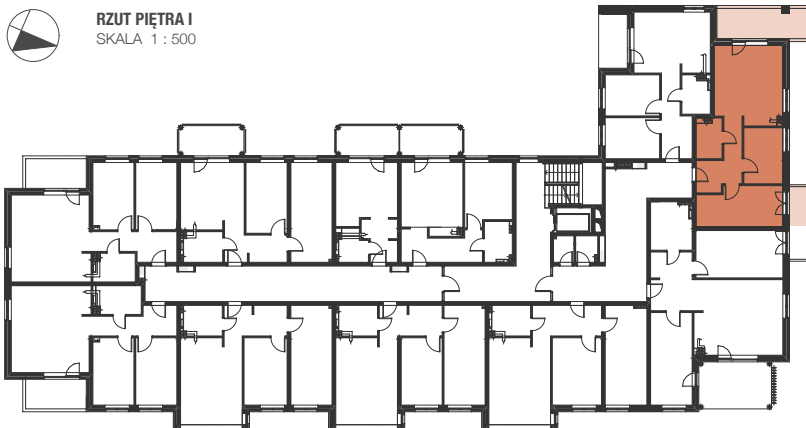


SKALA 1 : 100

1 - przedpokój	- 9,37 m ²
2 - łazienka	- 4,54 m ²
3 - aneks kuchenny	- 1,43 m ²
4 - pokój dzienny	- 21,29 m ²
5 - pokój	- 9,57 m ²
6 - pokój	- 14,56 m ²
7 - balkon	- 13,71 m ²
8 - balkon	- 4,10 m ²



RZUT PIĘTRA I
SKALA 1 : 500



developer:

Jerzy Tanajewski BUDEXTAN
Przedsiębiorstwo Budowlane

11-700 Mragowo, Marcinkowo 156

projekt:



STUDIO - PROJEKT

AUTORSKA PRACOWNIA ARCHYTEKTONICZNA S.C.
RYSZARD BĄK ANNA MIKULSKA-BĄK PIOTR MIKULSKI-BĄK