

# BUDYNEK MIESZKALNY WIELORODZINNY

Mrągowo, ul. Oficerska,

## MIESZKANIE NR 23

kondygnacja +3 - PIĘTRO II

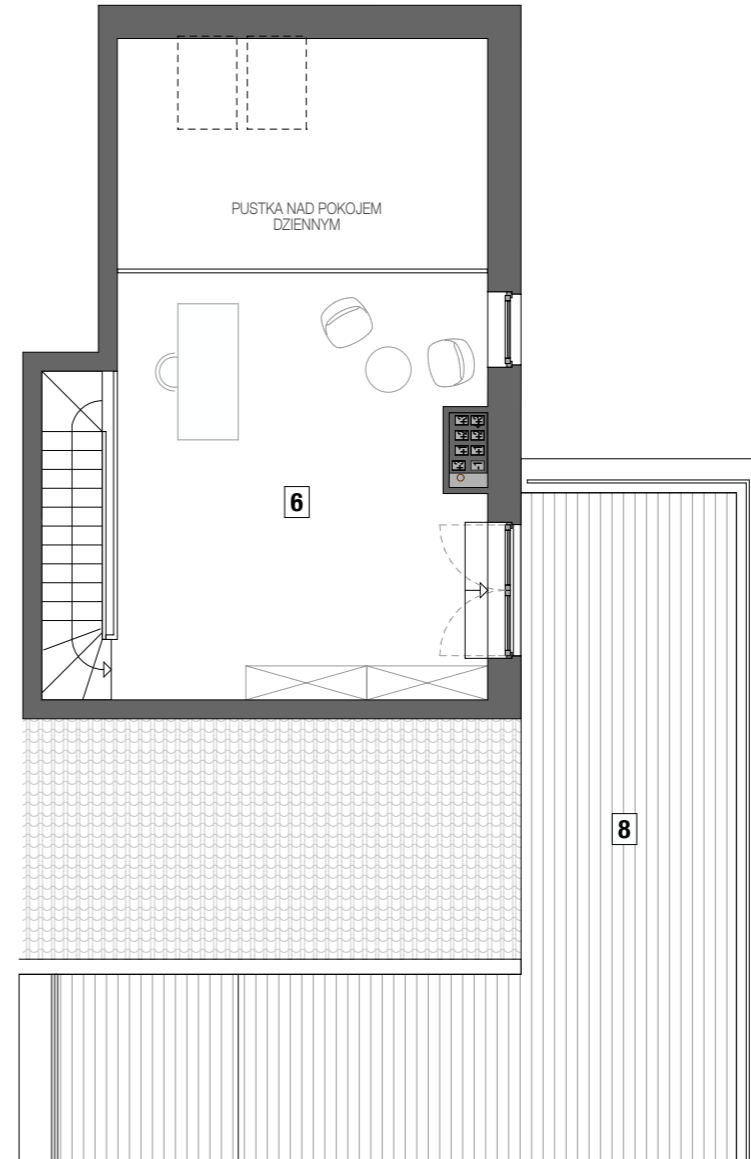
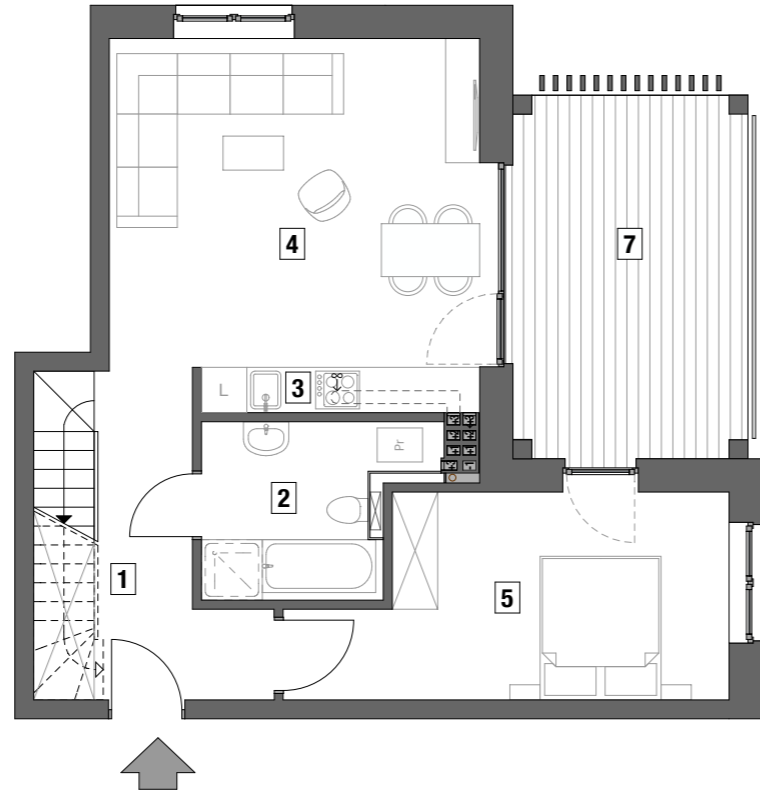
2 - pokojowe z antresolą

pow. uż. - 81,59 m<sup>2</sup>

balkon - 14,95 m<sup>2</sup>

taras z antresoli - 42,20 m<sup>2</sup>

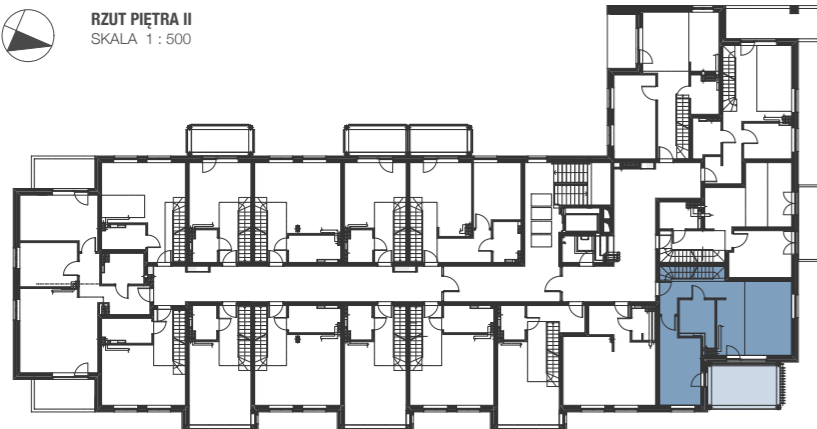
SKALA 1 : 100



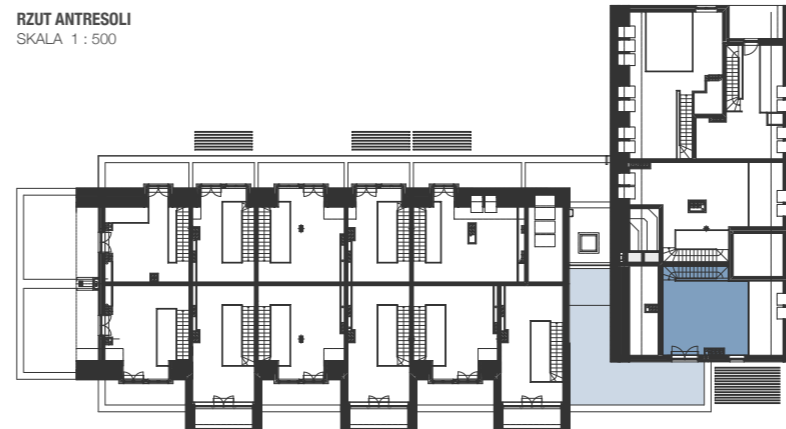
1 - przedpokój	- 10,49 m <sup>2</sup>
2 - łazienka	- 6,31 m <sup>2</sup>
3 - aneks kuchenny	- 2,21 m <sup>2</sup>
4 - pokój dzienny	- 21,31 m <sup>2</sup>
5 - pokój	- 13,99 m <sup>2</sup>
6 - antresola	- 27,28 m <sup>2</sup>
7 - balkon	- 14,95 m <sup>2</sup>
8 - taras z antresoli	- 42,20 m <sup>2</sup>



RZUT PIĘTRA II  
SKALA 1 : 500



RZUT ANTRESOLI  
SKALA 1 : 500



Jerzy Tanajewski BUDEXTAN  
Przedsiębiorstwo Budowlane  
deweloper: 11-700 Mrągowo, Marcinkowo 156

STUDIO - PROJEKT  
AUTORSKA PRACOWNIA ARCHYTEKTONICZNA S.C.  
RYSZARD BĄK ANNA MIKULSKA-BĄK PIOTR MIKULSKI-BĄK