

# BUDYNEK MIESZKALNY WIELORODZINNY

Mrągowo, ul. Oficerska,

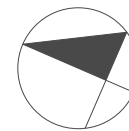
## MIESZKANIE NR 25

kondygnacja +3 - PIĘTRO II

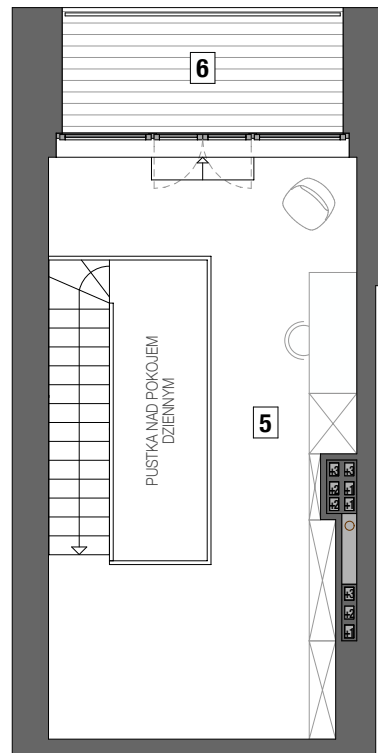
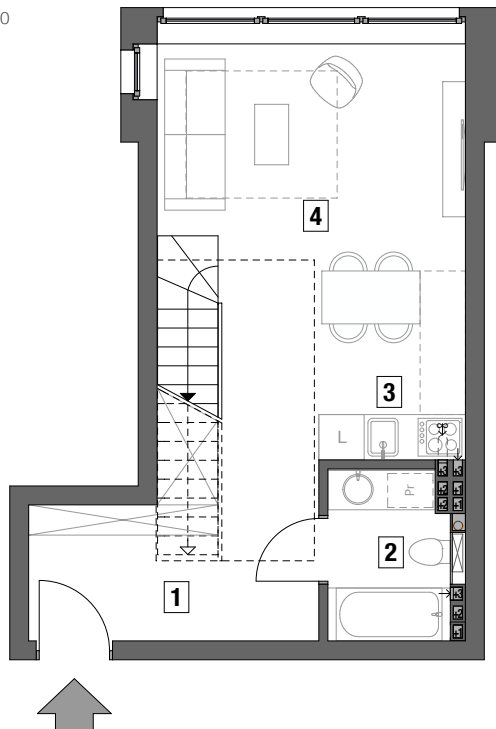
1 - pokojowe z antresolą

pow. uż. - 56,18 m<sup>2</sup>

taras z antresoli - 5,54 m<sup>2</sup>



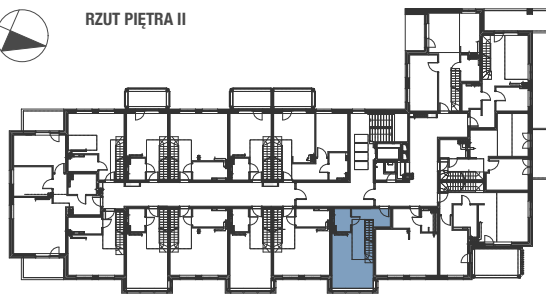
SKALA 1 : 100



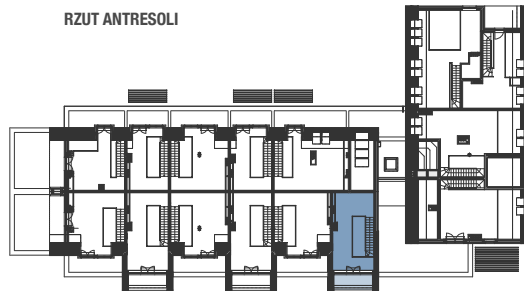
1 - przedpokój	- 8,19 m <sup>2</sup>
2 - łazienka	- 3,70 m <sup>2</sup>
3 - aneks kuchenny	- 1,16 m <sup>2</sup>
4 - pokój dzienny	- 21,30 m <sup>2</sup>
5 - antresola	- 21,83 m <sup>2</sup>
6 - taras z antresoli	- 5,54 m <sup>2</sup>



RZUT PIĘTRA II



RZUT ANTRESOLI



projekt:



**STUDIO - PROJEKT**  
AUTORSKA PRACOWNIA ARCHITEKTONICZNA S.C.  
RYSZARD BĄK ANNA MIKULSKA-BĄK PIOTR MIKULSKI-BĄK

deweloper:

**Jerzy Tanajewski BUDEXTAN**  
Przedsiębiorstwo Budowlane

11-700 Mrągowo, Marcinkowo 156