

BUDYNEK MIESZKALNY WIELORODZINNY

Mrągowo, ul. Oficerska,

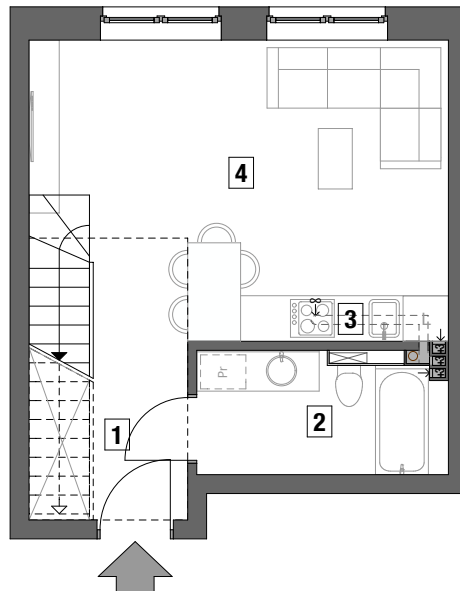
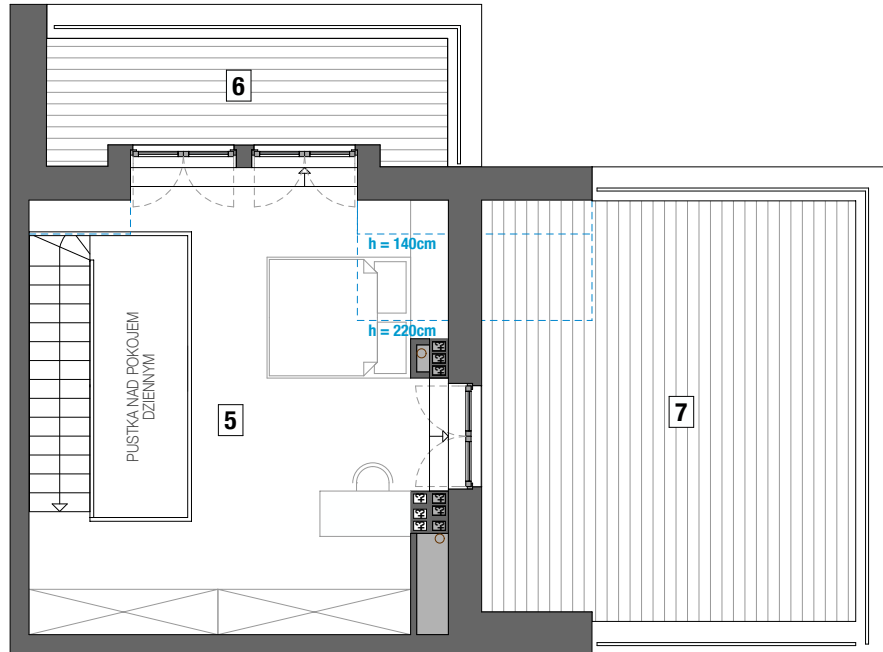
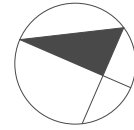
MIESZKANIE NR 30

kondygnacja +3 - PIĘTRO II

1 - pokojowe z antresolą

pow. uż. - 54,68 m²

taras z antresoli - 25,89 m² i 7,91 m²

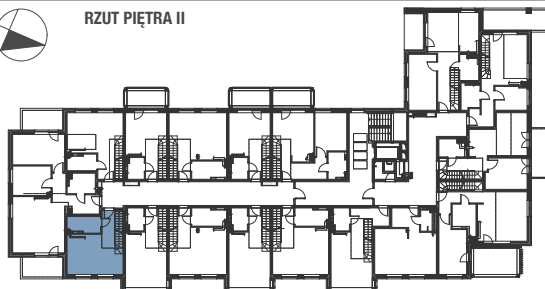


1 - przedpokój	- 6,23 m ²
2 - łazienka	- 5,30 m ²
3 - aneks kuchenny	- 2,07 m ²
4 - pokój dzienny	- 18,79 m ²
5 - antresola	- 22,29 m ²
6 - taras z antresoli	- 7,91 m ²
7 - taras z antresoli	- 25,89 m ²

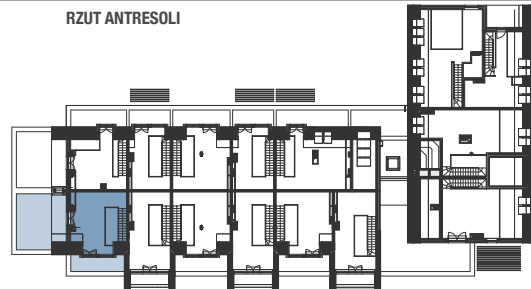
SKALA 1 : 100



RZUT PIĘTRA II



RZUT ANTRESOLI



projekt:



STUDIO - PROJEKT

AUTORSKA PRACOWNIA ARCHYTEKTONICZNA S.C.
RYSZARD BĄK ANNA MIKULSKA-BĄK PIOTR MIKULSKI-BĄK

deweloper:

Jerzy Tanajewski BUDEXTAN
Przedsiębiorstwo Budowlane

11-700 Mrągowo, Marcinkowo 156