

# BUDYNEK MIESZKALNY WIELORODZINNY

Mragowo, ul. Oficerska,

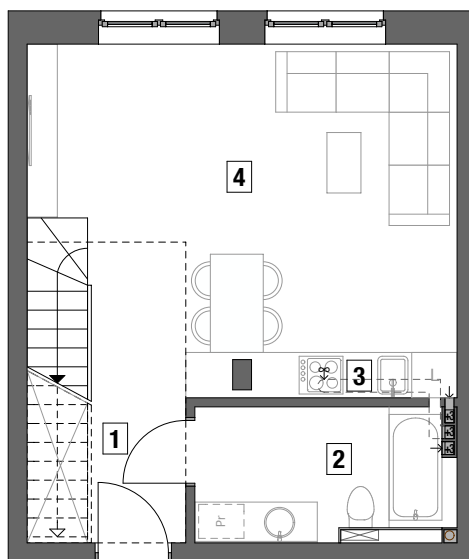
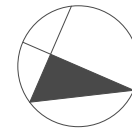
## MIESZKANIE NR 34

kondygnacja +3 - PIĘTRO II

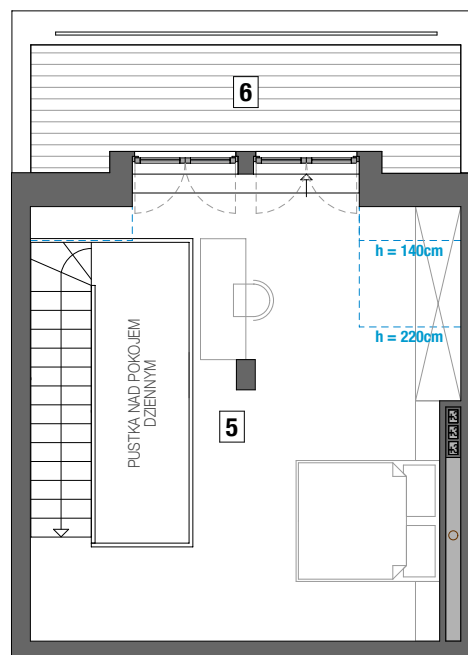
1 - pokojowe z antresolą

pow. uż. - 59,27 m<sup>2</sup>

taras z antresoli - 8,57 m<sup>2</sup>



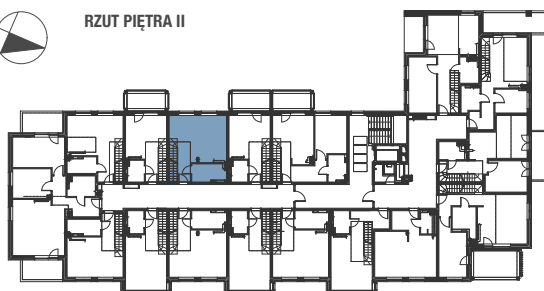
SKALA 1 : 100



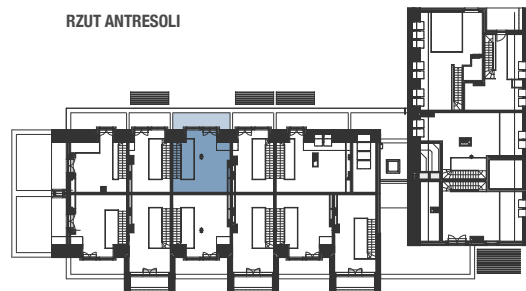
1 - przedpokój	- 4,07 m <sup>2</sup>
2 - łazienka	- 6,02 m <sup>2</sup>
3 - aneks kuchenny	- 2,04 m <sup>2</sup>
4 - pokój dzienny	- 24,49 m <sup>2</sup>
5 - antresola	- 22,63 m <sup>2</sup>
6 - taras z antresoli	- 8,57 m <sup>2</sup>



RZUT PIĘTRA II



RZUT ANTRESOLI



projekt:



**STUDIO - PROJEKT**  
AUTORSKA PRACOWNIA ARCHITEKTONICZNA S.C.  
RYSZARD BAŁ ANNA MIKULSKA-BAŁ PIOTR MIKULSKI-BAŁ

deweloper:

Jerzy Tanajewski BUDEXTAN  
Przedsiębiorstwo Budowlane

11-700 Mragowo, Marcinkowo 156