

BUDYNEK MIESZKALNY WIELORODZINNY

Mragowo, ul. Oficerska,

MIESZKANIE NR 35

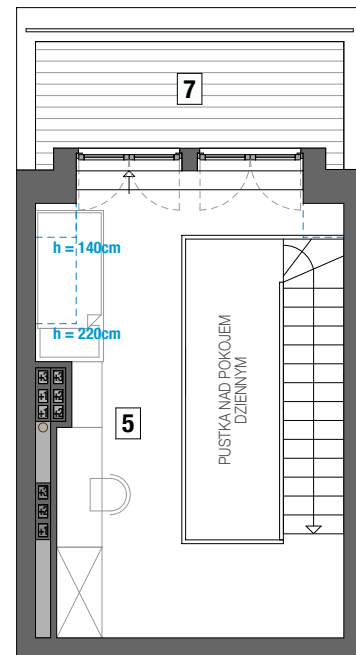
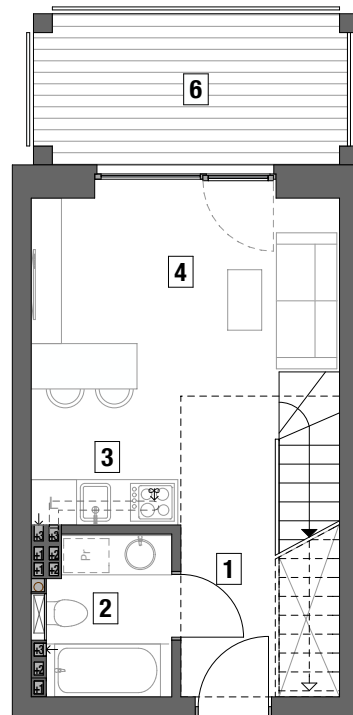
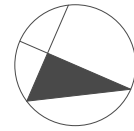
kondygnacja +3 - PIĘTRO II

1 - pokojowe z antresolą

pow. uż. - 40,36 m²

balkon - 8,28 m²

taras z antresoli - 5,88 m²

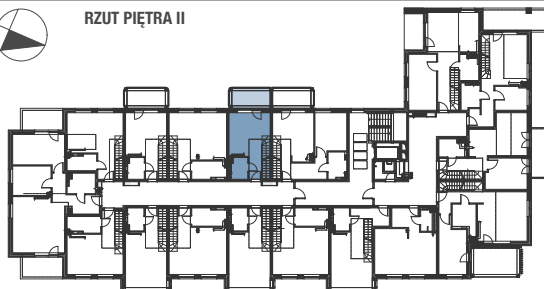


1 - przedpokój	- 4,78 m ²
2 - łazienka	- 3,56 m ²
3 - aneks kuchenny	- 1,19 m ²
4 - pokój dzienny	- 16,46 m ²
5 - antresola	- 14,37 m ²
6 - balkon	- 8,28 m ²
7 - taras z antresoli	- 5,88 m ²

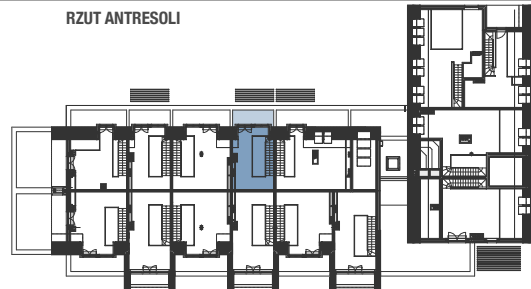
SKALA 1 : 100



RZUT PIĘTRA II



RZUT ANTRESOLI



projekt:



STUDIO - PROJEKT

AUTORSKA PRACOWNIA ARCHITEKTONICZNA S.C.
RYSZARD BĄK ANNA MIKULSKA-BĄK PIOTR MIKULSKI-BĄK

deweloper:

Jerzy Tanajewski BUDEXTAN
Przedsiębiorstwo Budowlane

11-700 Mragowo, Marcinkowo 156