

BUDYNEK MIESZKALNY WIELORODZINNY

Mrągowo, ul. Oficerska,

MIESZKANIE NR 25

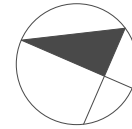
kondygnacja +3 - PIĘTRO II

1 - pokojowe z antresolą

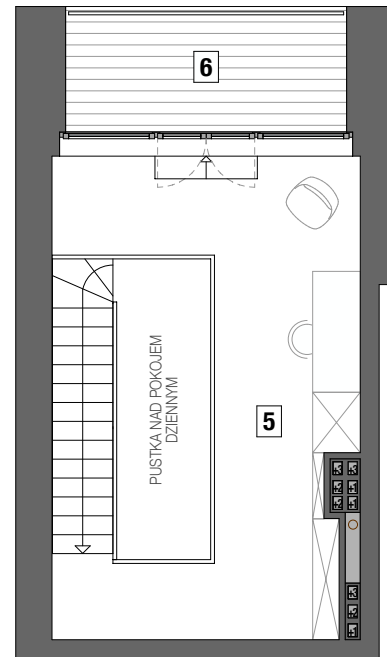
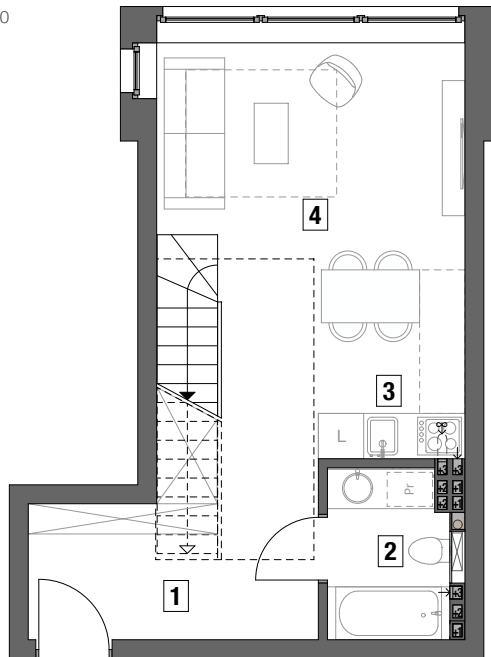
pow. uż. - 34,35 m²

antresola - 19,95 m²

taras - 5,54 m²



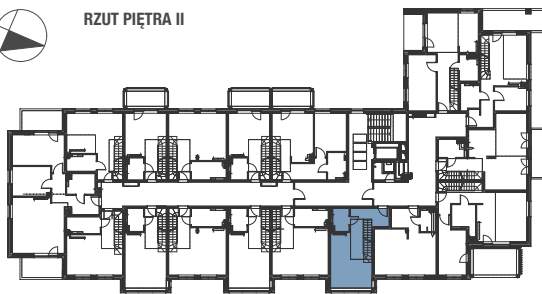
SKALA 1 : 100



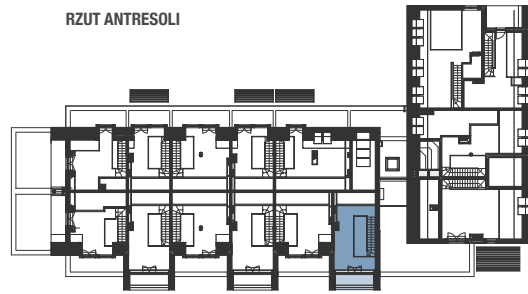
1 - przedpokój	- 8,19 m ²
2 - łazienka	- 3,70 m ²
3 - aneks kuchenny	- 1,16 m ²
4 - pokój dzienny	- 21,30 m ²
5 - antresola	- 16,95 m ²
6 - taras	- 5,54 m ²



RZUT PIĘTRA II



RZUT ANTRESOLI



projekt:



STUDIO - PROJEKT

AUTORSKA PRACOWNIA ARCHITEKTONICZNA S.C.
RYSZARD BĄK ANNA MIKULSKA-BĄK PIOTR MIKULSKI-BĄK

deweloper:

Jerzy Tanajewski BUDEXTAN
Przedsiębiorstwo Budowlane

11-700 Mrągowo, Marcinkowo 156