

BUDYNEK MIESZKALNY WIELORODZINNY

Mragowo, ul. Oficerska,

MIESZKANIE NR 28

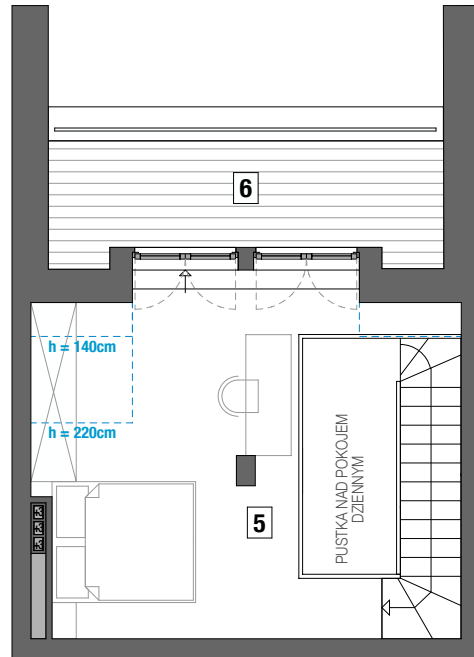
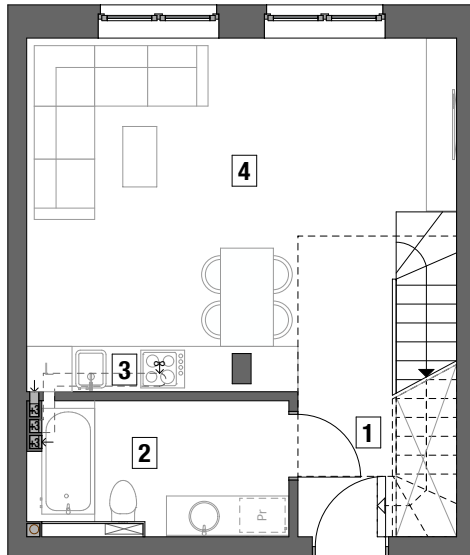
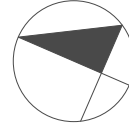
kondygnacja +3 - PIĘTRO II

1 - pokojowe z antresolą

pow. uż. - 36,62 m²

antresola - 16,51 m²

taras - 7,85 m²



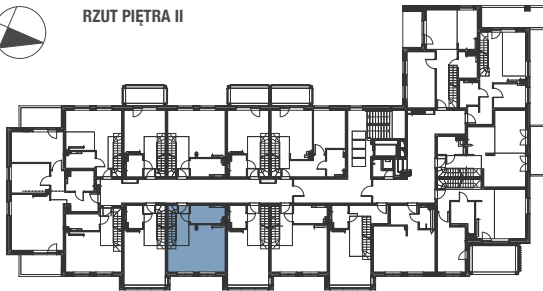
SKALA 1 : 100



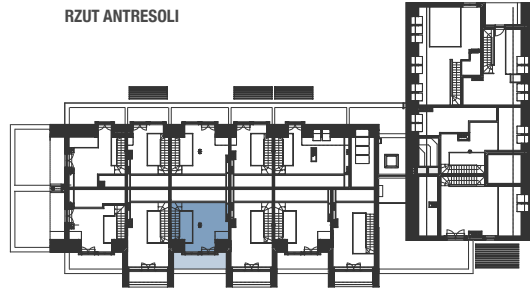
1 - przedpokój	- 5,34 m ²
2 - łazienka	- 6,02 m ²
3 - aneks kuchenny	- 2,04 m ²
4 - pokój dzienny	- 23,22 m ²
5 - antresola	- 16,51 m ²
6 - taras	- 7,85 m ²



RZUT PIĘTRA II



RZUT ANTRESOLI



projekt:



STUDIO - PROJEKT
AUTORSKA PRACOWNIA ARCHITEKTONICZNA S.C.
RYSZARD BĄK ANNA MIKULSKA-BĄK PIOTR MIKULSKI-BĄK

developer:

Jerzy Tanajewski BUDEXTAN
Przedsiębiorstwo Budowlane

11-700 Mragowo, Marcinkowo 156