

# BUDYNEK MIESZKALNY WIELORODZINNY

Mrągowo, ul. Oficerska,

## MIESZKANIE NR 32

kondygnacja +3 - PIĘTRO II

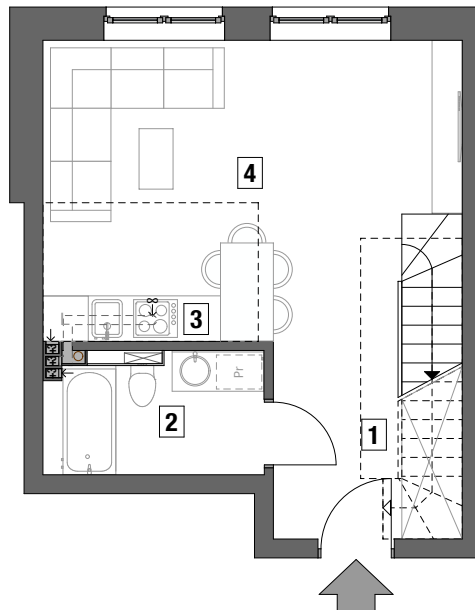
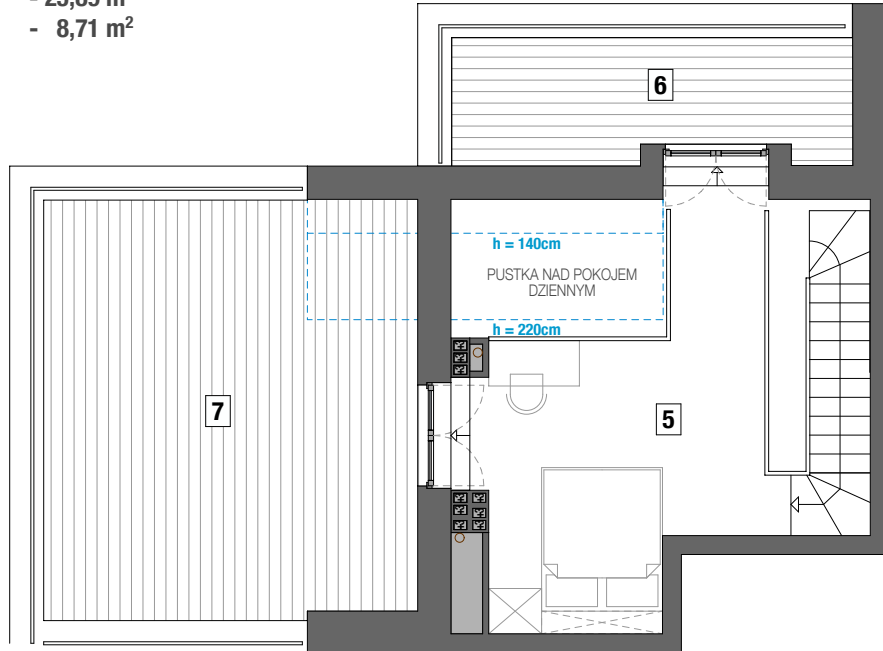
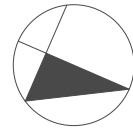
1 - pokojowe z antresolą

pow. uż. - 33,31 m<sup>2</sup>

antresola - 16,50 m<sup>2</sup>

taras 1 - 25,89 m<sup>2</sup>

taras 1 - 8,71 m<sup>2</sup>

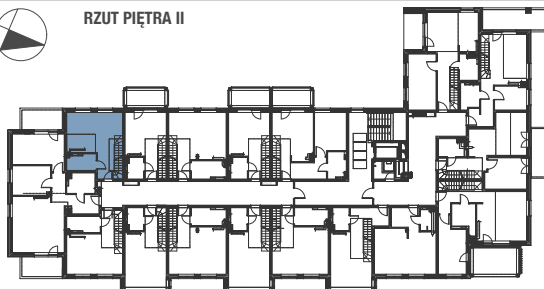


1 - przedpokój	- 6,54 m <sup>2</sup>
2 - łazienka	- 4,65 m <sup>2</sup>
3 - aneks kuchenny	- 1,83 m <sup>2</sup>
4 - pokój dzienny	- 20,29 m <sup>2</sup>
5 - antresola	- 16,50 m <sup>2</sup>
6 - taras 1	- 25,89 m <sup>2</sup>
7 - taras 2	- 8,71 m <sup>2</sup>

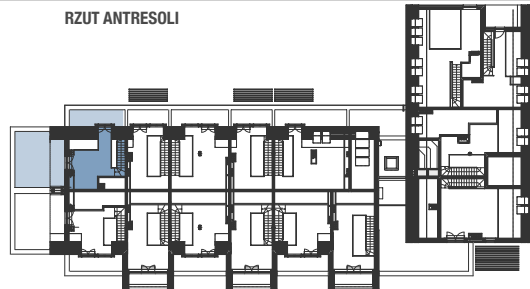
SKALA 1 : 100



RZUT PIĘTRA II



RZUT ANTRESOLI



projekt:



**STUDIO - PROJEKT**

AUTORSKA PRACOWNIA ARCHITEKTONICZNA S.C.  
RYSZARD BĄK ANNA MIKULSKA-BĄK PIOTR MIKULSKI-BĄK

deweloper:

**Jerzy Tanajewski BUDEXTAN**  
Przedsiębiorstwo Budowlane

11-700 Mrągowo, Marcinkowo 156