

# BUDYNEK MIESZKALNY WIELORODZINNY

Mrągowo, ul. Oficerska,

## MIESZKANIE NR 35

kondygnacja +3 - PIĘTRO II

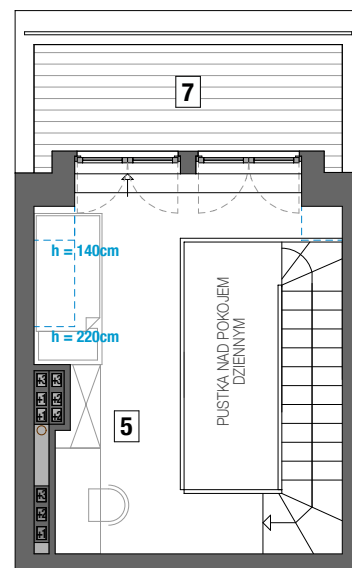
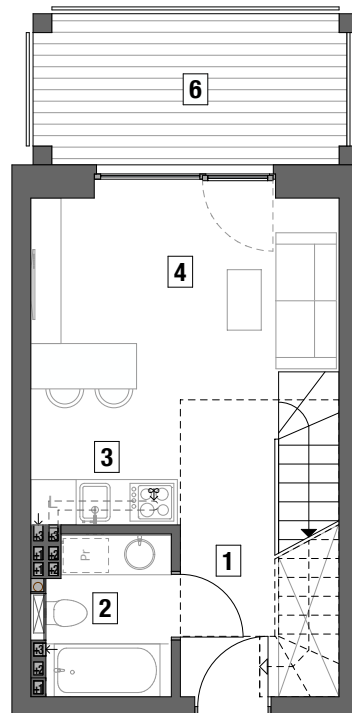
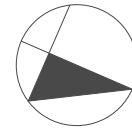
1 - pokojowe z antresolą

pow. uż. - 25,99 m<sup>2</sup>

antresola - 10,32 m<sup>2</sup>

balkon - 8,28 m<sup>2</sup>

taras z antresoli - 5,88 m<sup>2</sup>

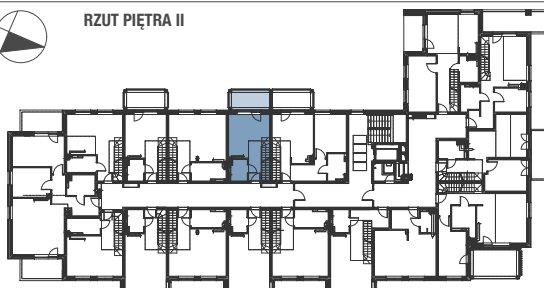


1 - przedpokój	- 4,78 m <sup>2</sup>
2 - łazienka	- 3,56 m <sup>2</sup>
3 - aneks kuchenny	- 1,19 m <sup>2</sup>
4 - pokój dzienny	- 16,46 m <sup>2</sup>
5 - antresola	- 10,32 m <sup>2</sup>
6 - balkon	- 8,28 m <sup>2</sup>
7 - taras z antresoli	- 5,88 m <sup>2</sup>

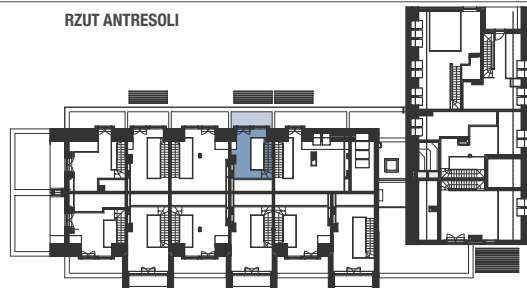
SKALA 1 : 100



RZUT PIĘTRA II



RZUT ANTRESOLI



projekt:



**STUDIO - PROJEKT**

AUTORSKA PRACOWNIA ARCHITEKTONICZNA S.C.  
RYSZARD BĄK ANNA MIKULSKA-BĄK PIOTR MIKULSKI-BĄK

deweloper:

**Jerzy Tanajewski BUDEXTAN**  
Przedsiębiorstwo Budowlane

11-700 Mrągowo, Marcinkowo 156