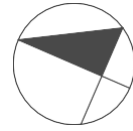


# BUDYNEK MIESZKALNY WIELORODZINNY

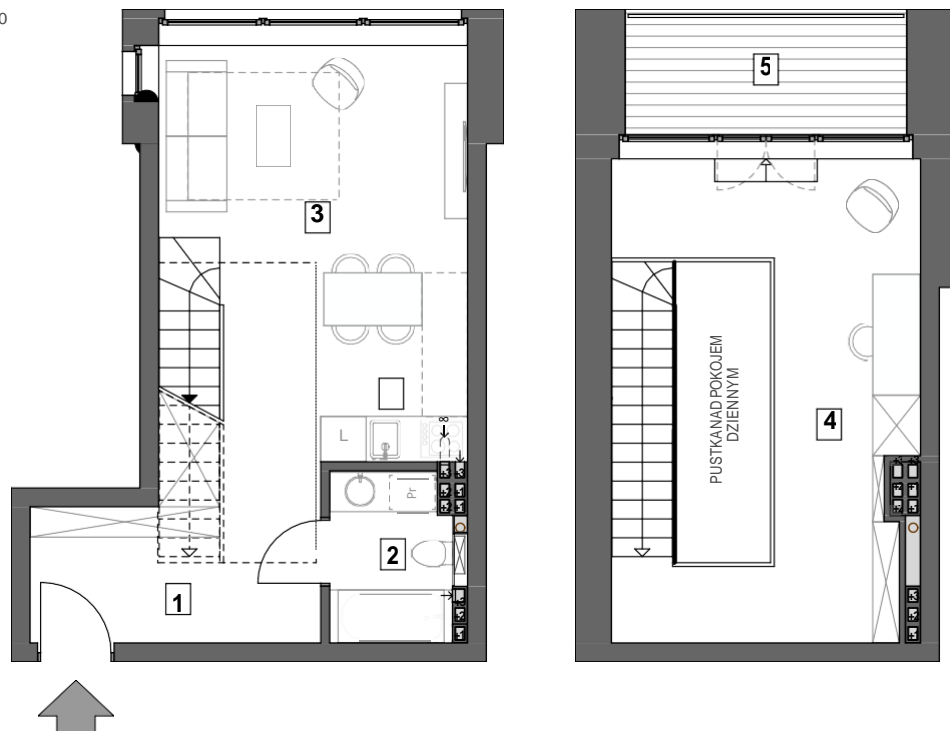
Mragowo, ul. Oficerska 29

## MIESZKANIE NR 25

kondygnacja +3 - PIĘTRO II  
1 - pokojowe z antresolą  
pow. użytk. - 33,82 m<sup>2</sup>  
antresola - 16,95 m<sup>2</sup>  
taras - 5,54 m<sup>2</sup>

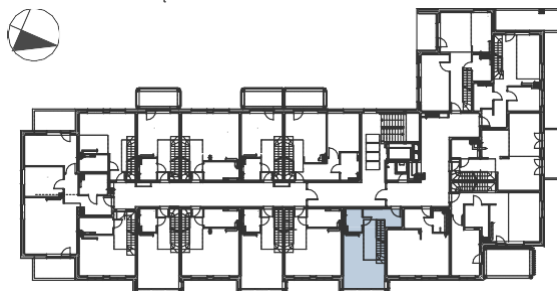


SKALA 1 : 100

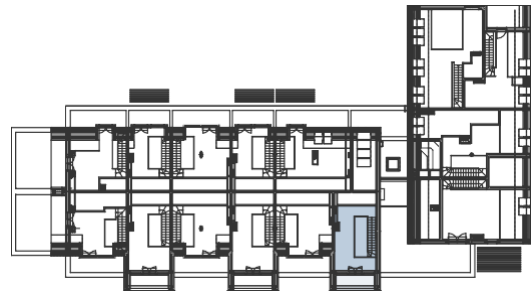


1 - przedpokój	- 7,45 m <sup>2</sup>
2 - łazienka	- 3,56 m <sup>2</sup>
3 - pokój dzienny	- 22,81 m <sup>2</sup>
5 - antresola	- 16,95 m <sup>2</sup>
6 - taras	- 5,54 m <sup>2</sup>

RZUT PIĘTRA II



RZUT ANTRESOLI



projekt:



**STUDIO-PROJEKT**  
AUTORSKA PRACOWNIA ARCHITEKTONICZNA S.C.  
RYSZARD BAŃ ANNA MIKULSKA-BAŃ PIOTR MIKULSKI-BAŃ

developer:

**Jerzy Tanajewski BUDEXTAN**  
Przedsiębiorstwo Budowlane

11-700 Mragowo, Marcinkowo 156