

BUDYNEK MIESZKALNY WIELORODZINNY

Mrągowo, ul. Oficerska 29

MIESZKANIE NR 27

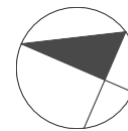
kondygnacja +3 - PIĘTRO II

1 - pokojowe z antresolą

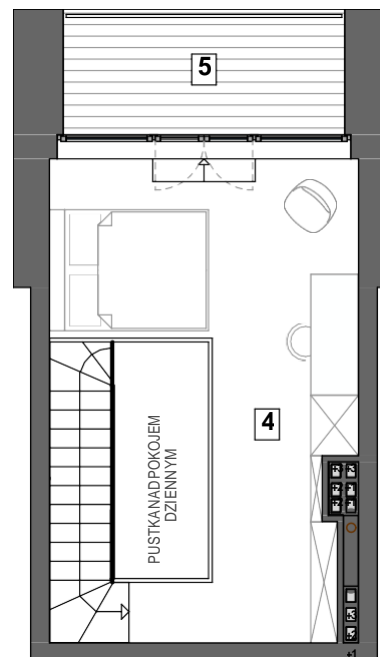
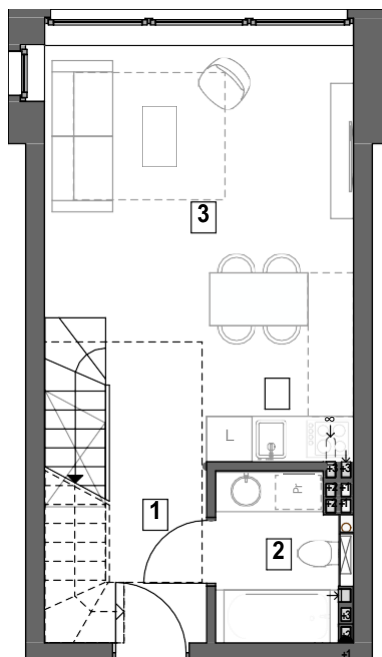
pow. użytk. - 30,91 m²

antresola - 17,78 m²

taras - 5,54 m²



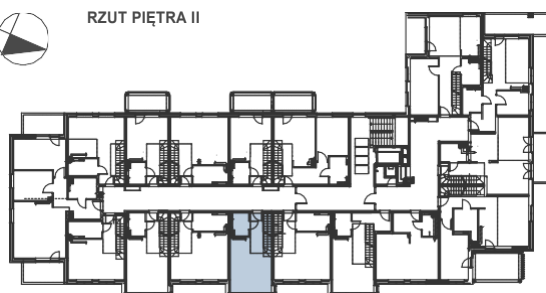
SKALA 1 : 100



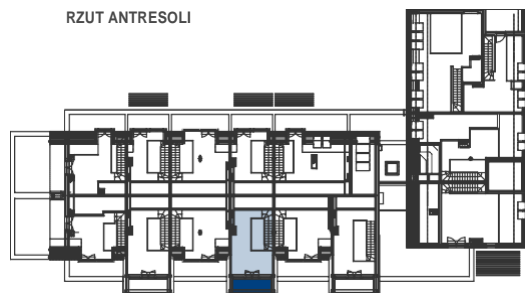
| | |
|-------------------|------------------------|
| 1 - przedpokój | - 5,09m ² |
| 2 - łazienka | - 3,55 m ² |
| 3 - pokój dzienny | - 22,27 m ² |
| 4 - antresola | - 17,78 m ² |
| 5 - taras | - 5,54 m ² |



RZUT PIĘTRA II



RZUT ANTRESOLI



projekt:



STUDIO - PROJEKT

AUTORSKA PRACOWNIA ARCHITEKTONICZNA S.C.
RYSZARD BAŁ ANNA MIKULSKA-BAŁ PIOTR MIKULSKI-BAŁ

developer:

Jerzy Tanajewski BUDEXTAN
Przedsiębiorstwo Budowlane

11-700 Mrągowo, Marcinkowo 156