

BUDYNEK MIESZKALNY WIELORODZINNY

Mrągowo, ul. Oficerska 29

MIESZKANIE NR 29

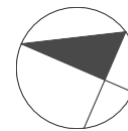
kondygnacja +3 - PIĘTRO II

1 - pokojowe z antresolą

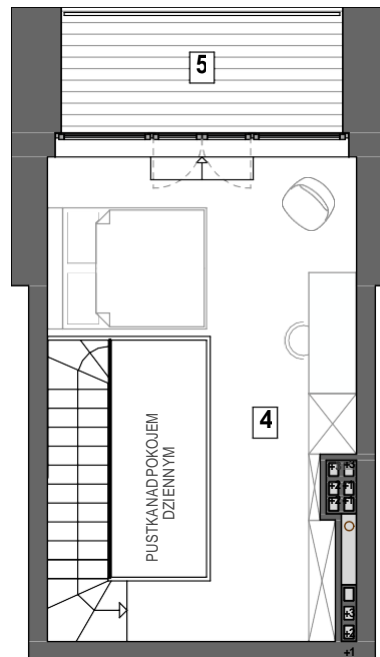
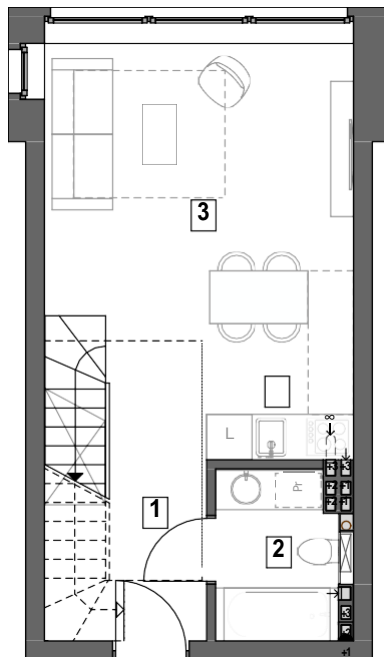
pow. użytk. - 30,84 m²

antresola - 17,78 m²

taras - 5,54 m²



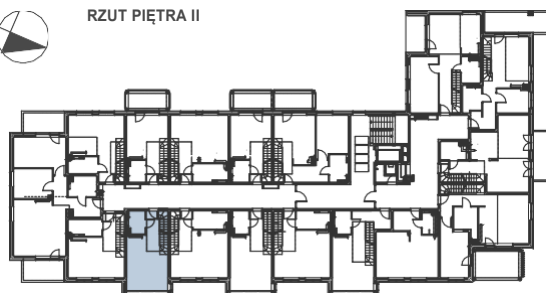
SKALA 1 : 100



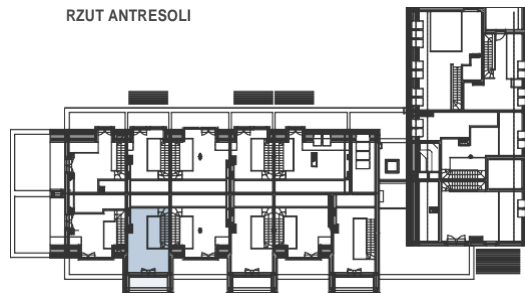
1 - przedpokój	- 5,11 m ²
2 - łazienka	- 3,47 m ²
3 - pokój dzienny	- 22,26 m ²
- antresola	- 17,78 m ²
5 - taras	- 5,54 m ²



RZUT PIĘTRA II



RZUT ANTRESOLI



projekt:



STUDIO - PROJEKT

AUTORSKA PRACOWNIA ARCHITEKTONICZNA S.C.
RYSZARD BAŁ ANNA MIKULSKA-BAŁ PIOTR MIKULSKI-BAŁ

developer:

Jerzy Tanajewski BUDEXTAN
Przedsiębiorstwo Budowlane

11-700 Mrągowo, Marcinkowo 156