

# BUDYNEK MIESZKALNY WIELORODZINNY

Mrągowo, ul. Oficerska 29

## MIESZKANIE NR 26

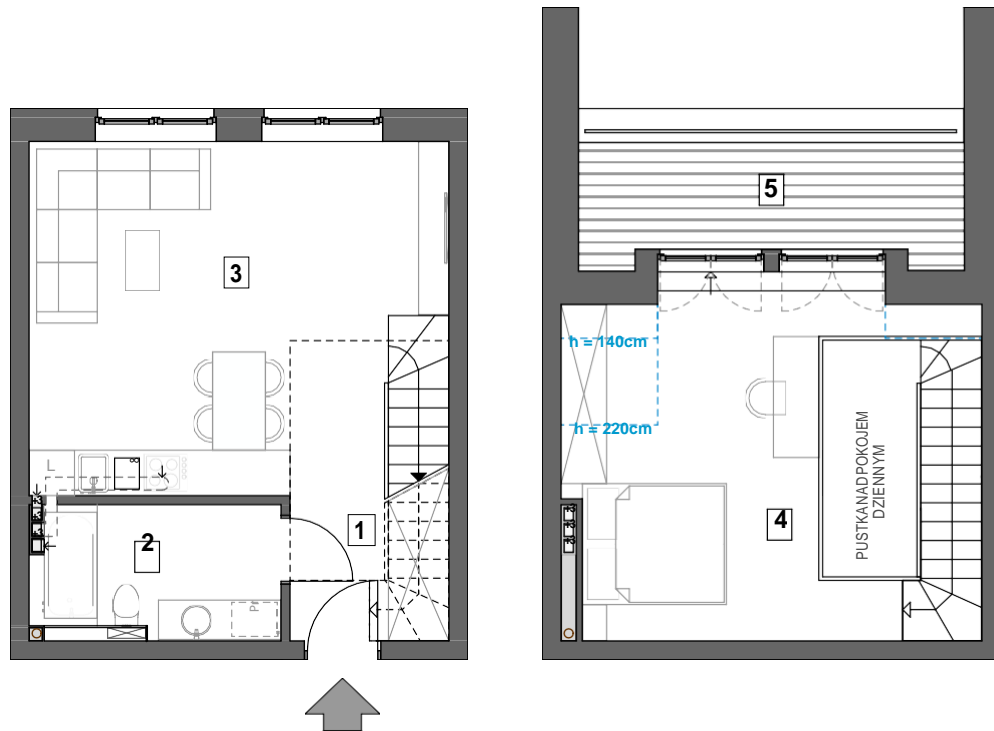
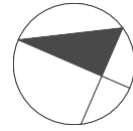
kondygnacja +3 - PIĘTRO II

1 - pokojowe z antresolą

pow. użytk. - 35,64 m<sup>2</sup>

antresola - 16,13 m<sup>2</sup>

taras - 7,60 m<sup>2</sup>

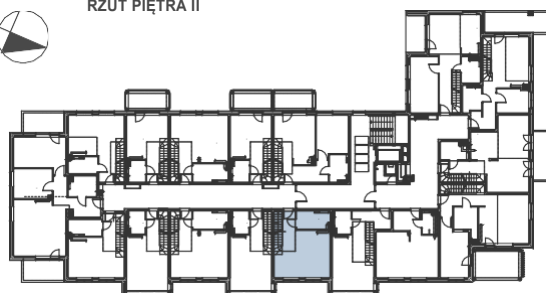


SKALA 1 : 100

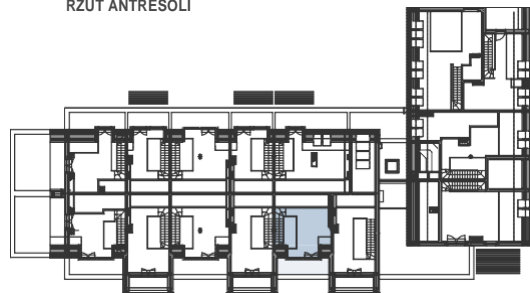
1 - przedpokój	- 3,99 m <sup>2</sup>
2 - łazienka	- 5,73 m <sup>2</sup>
3 - pokój dzienny	- 25,92 m <sup>2</sup>
4 - antresola	- 16,13 m <sup>2</sup>
5 - taras	- 7,60 m <sup>2</sup>



RZUT PIĘTRA II



RZUT ANTRESOLI



projekt:



**STUDIO-PROJEKT**

AUTORSKA PRACOWNIA ARCHITEKTONICZNA S.C.  
RYSZARD BAŃ ANNA MIKULSKA-BAŃ PIOTR MIKULSKI-BAŃ

deweloper:

Jerzy Tanajewski BUDEXTAN  
Przedsiębiorstwo Budowlane

11-700 Mrągowo, Marcinkowo 156