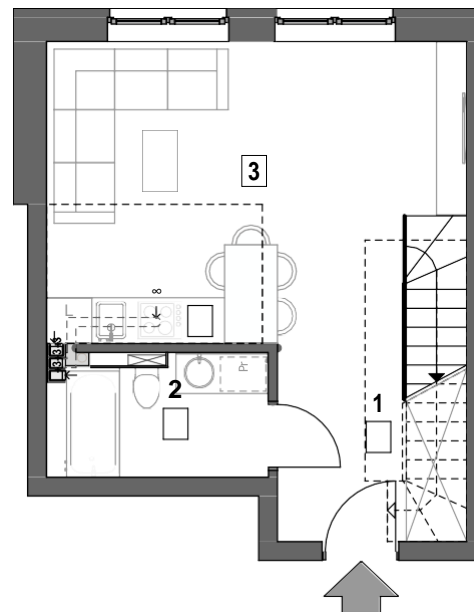
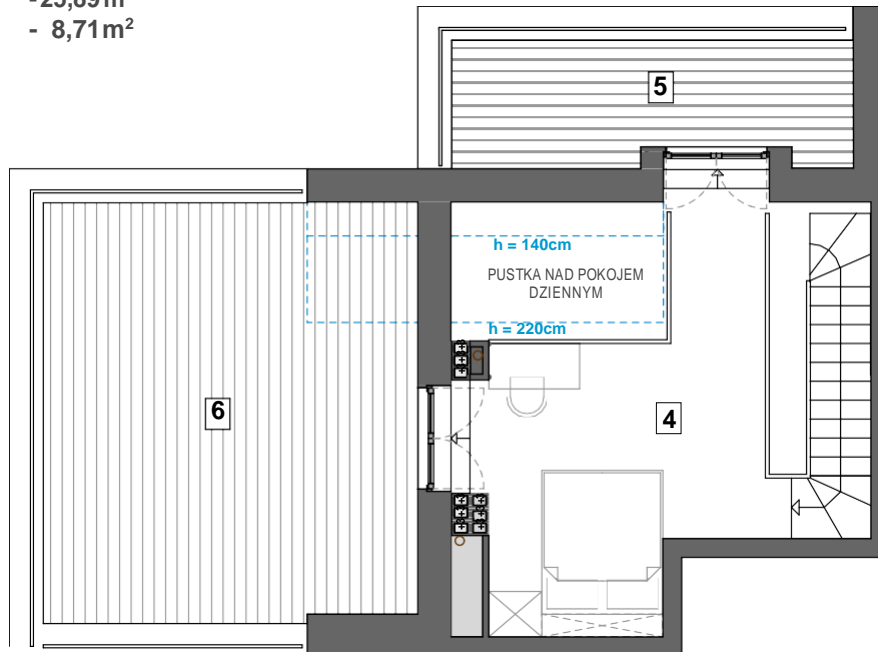
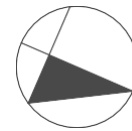


BUDYNEK MIESZKALNY WIELORODZINNY

Mragowo, ul. Oficerska 29

MIESZKANIE NR 31

kondygnacja +3 - PIĘTRO II
1 - pokojowe z antresolą
pow. użytk. - 32,71 m²
antresola - 16,50 m²
taras 1 - 25,89 m²
taras 2 - 8,71 m²

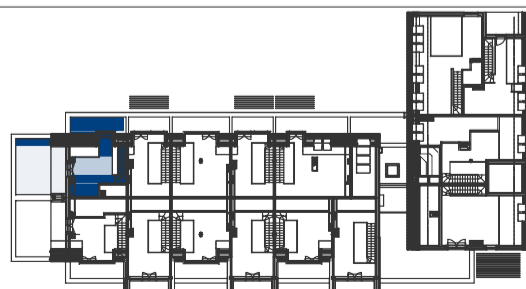
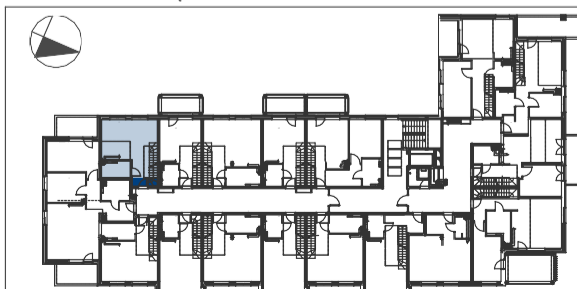


1 - przedpokój	- 6,42 m ²
2 - łazienka	- 4,49 m ²
3 - pokój dzienny	- 21,80 m ²
4 - antresola	- 16,50 m ²
5 - taras 1	- 25,89 m ²
6 - taras 2	- 8,71 m ²

SKALA 1 : 100

RZUT PIĘTRA II

RZUT ANTRESOLI



STUDIO-PROJEKT

projekt:



AUTORSKA PRACOWNIA ARCHITEKTONICZNA S.C.
RYSZARD BAŃ ANNA MIKULSKA-BAŃ PIOTR MIKULSKI-BAŃ

deweloper:

Jerzy Tanajewski BUDEXTAN
Przedsiębiorstwo Budowlane

11-700 Mragowo, Marcinkowo 156