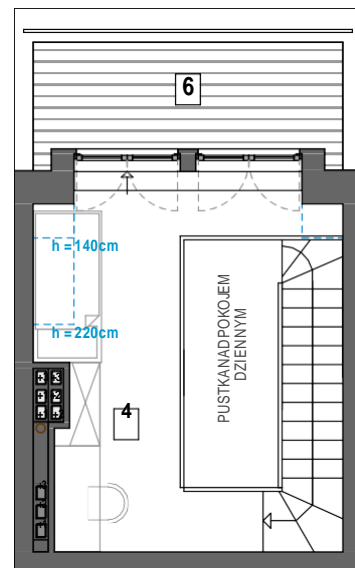
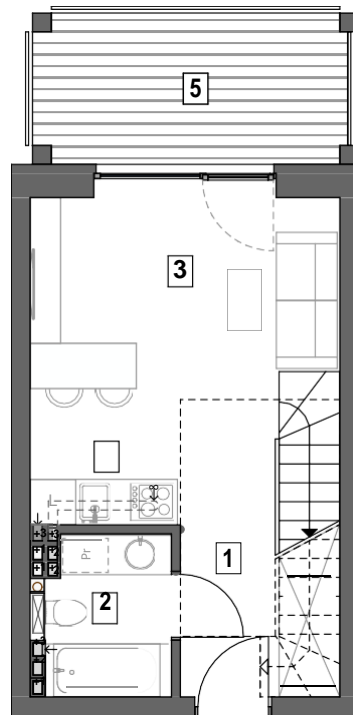
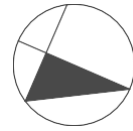


BUDYNEK MIESZKALNY WIELORODZINNY

Mrągowo, ul. Oficerska 29

MIESZKANIE NR 34

kondygnacja +3 - PIĘTRO II
1 - pokojowe z antresolą
pow. uż. - 25,67 m²
antresola - 10,32 m²
balkon - 8,28 m²
taras z antresoli - 5,88 m²

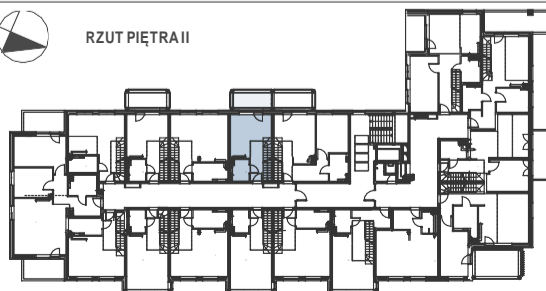


- 1 - przedpokój - 4,72 m²
- 2 - łazienka - 3,36 m²
- 3 - pokój dzienny - 17,59 m²
- 4 - antresola - 10,32 m²
- 5 - balkon - 8,28 m²
- 6 - taras z antresoli - 5,88 m²

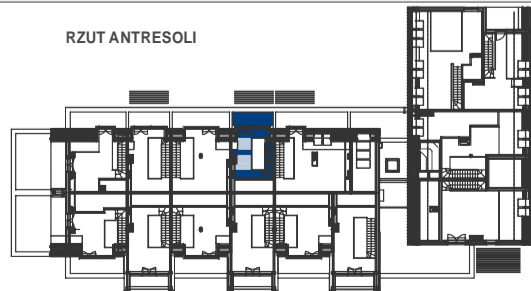
SKALA 1 : 100



RZUT PIĘTRA II



RZUT ANTRESOLI



STUDIO-PROJEKT

AUTORSKA PRACOWNIA ARCHITEKTONICZNA S.C.
RYSZARD BAK ANNA MIKULSKA-BAK PIOTR MIKULSKI-BAK

projekt:

developer:

Jerzy Tanajewski BUDEXTAN
Przedsiębiorstwo Budowlane

11-700 Mrągowo, Marcinkowo 156