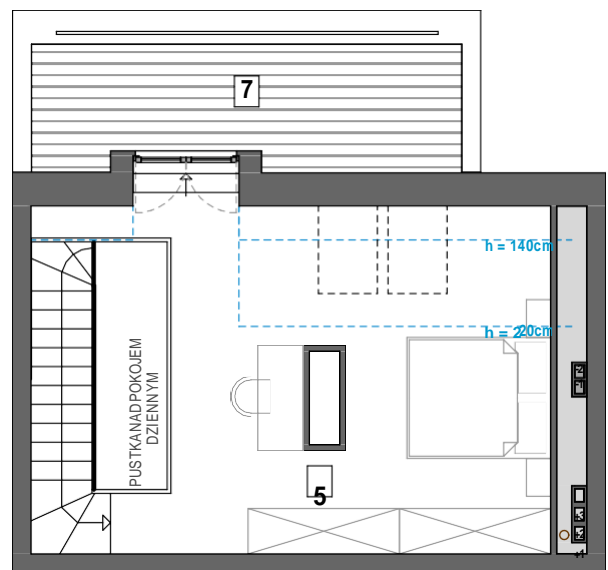
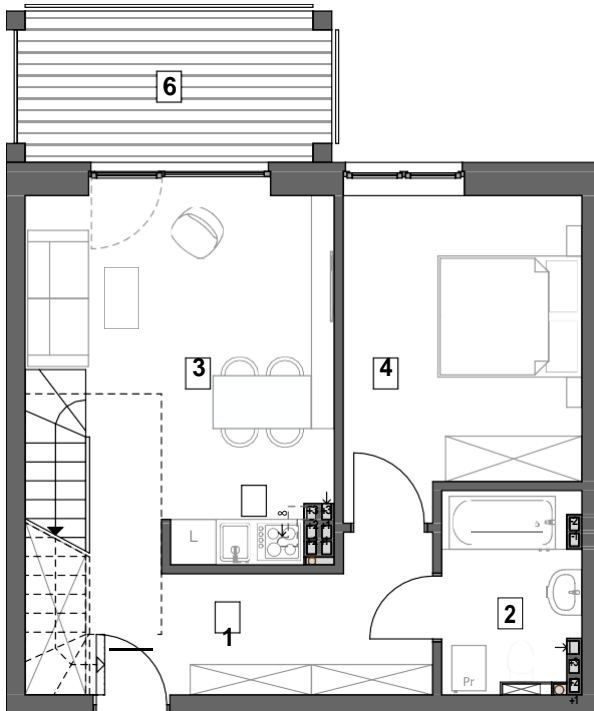
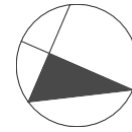


BUDYNEK MIESZKALNY WIELORODZINNY

Mragowo, ul. Oficerska 29

MIESZKANIE NR 35

kondygnacja +3 - PIĘTRO II
2 - pokojowe z antresolą
pow. użyt. - 45,44 m²
antresola - 18,96 m²
balkon - 8,28 m²
taras z antresoli - 11,43 m²

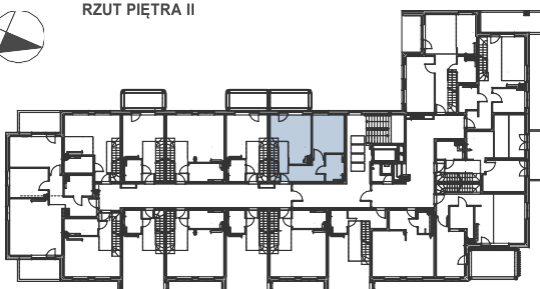


SKALA 1 : 100

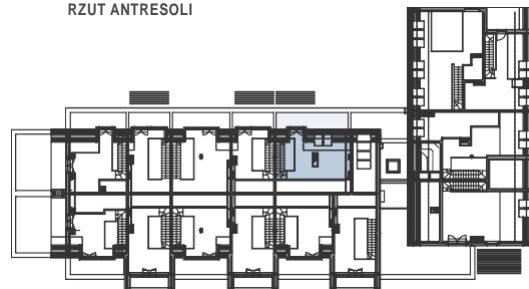
- 1 - przedpokój - 10,44 m²
- 2 - łazienka - 4,53 m²
- 3 - pokój dzienny - 18,11 m²
- 4 - pokój - 12,56 m²
- 5 - antresola - 18,96 m²
- 6 - balkon - 8,28 m²
- 7 - taras z antresoli - 11,43 m²



RZUT PIĘTRA II



RZUT ANTRESOLI



projekt:



STUDIO-PROJEKT

AUTORSKA PRACOWNIA ARCHITEKTONICZNA S.C.
RYSZARD BĄK ANNA MIKULSKA-BĄK PIOTR MIKULSKI-BĄK

developer:

Jerzy Tanajewski BUDEXTAN
Przedsiębiorstwo Budowlane

11-700 Mragowo, Marcinkowo 156