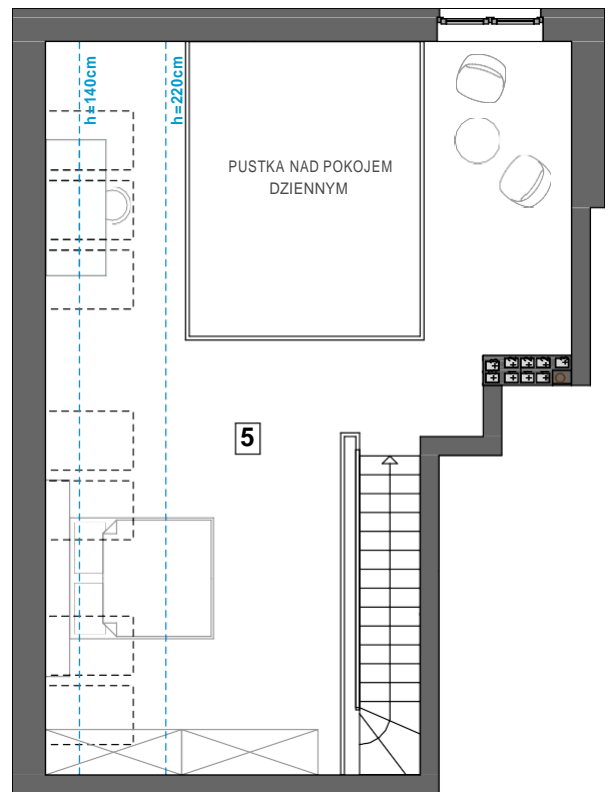
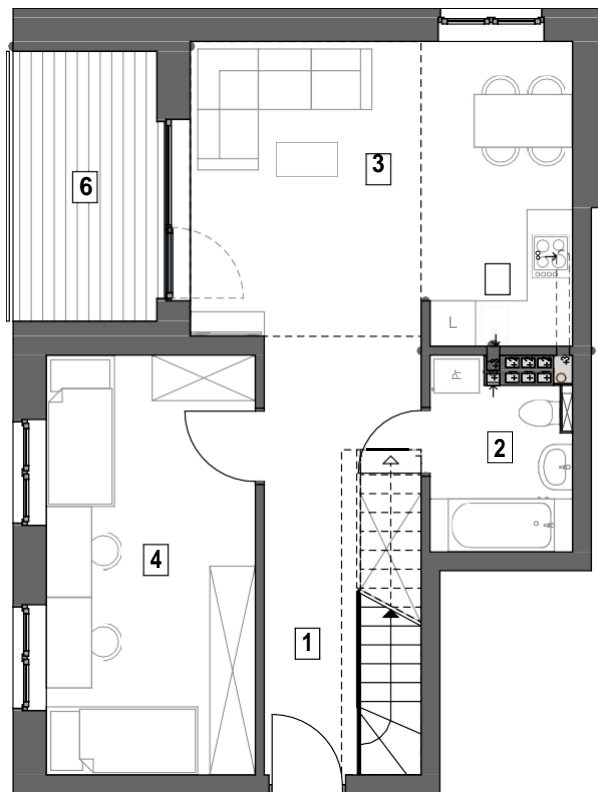
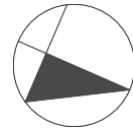


BUDYNEK MIESZKALNY WIELORODZINNY

Mragowo, ul. Oficerska 29

MIESZKANIE NR 36

kondygnacja +3 - PIĘTRO II
2 - pokojowe z antresolą
pow. użytk. - 50,78 m²
antresola - 31,12 m²
loggia - 6,80 m²

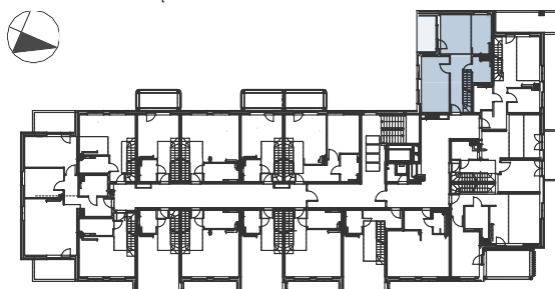


SKALA 1 : 100

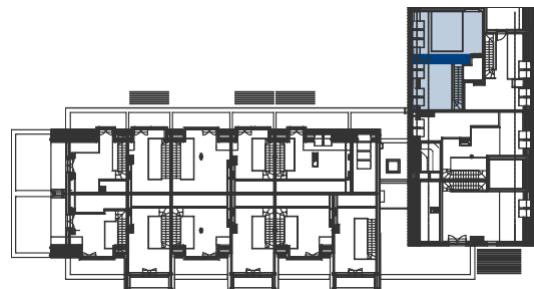


1 - przedpokój	- 11,58 m ²
2 - łazienka	- 4,16 m ²
3 - pokój dzienny	- 19,94 m ²
4 - pokój	- 15,10 m ²
5 - antresola	- 31,12 m ²
6 - loggia	- 6,80 m ²

RZUT PIĘTRA II



RZUT ANTRESOLI



projekt:



STUDIO - PROJEKT

AUTORSKA PRACOWNIA ARCHITEKTONICZNA S.C.
RYSZARD BĄK ANNA MIKULSKA-BĄK PIOTR MIKULSKI-BĄK

developer:

Jerzy Tanajewski BUDEXTAN
Przedsiębiorstwo Budowlane

11-700 Mragowo, Marcinkowo 156