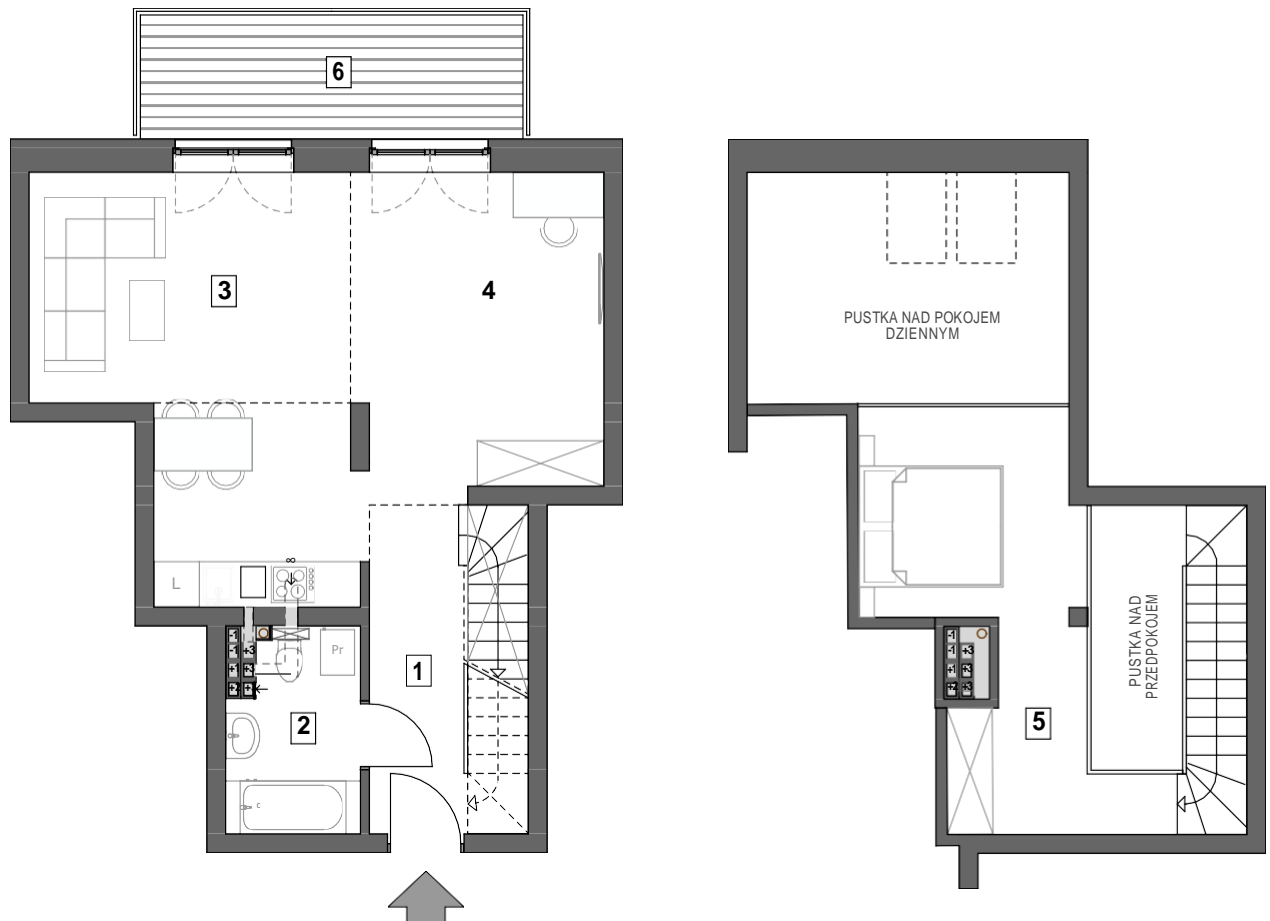
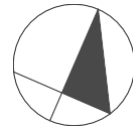


# BUDYNEK MIESZKALNY WIELORODZINNY

Mragowo, ul. Oficerska 29

## MIESZKANIE NR 38

kondygnacja +3 - PIĘTRO II  
2 - pokojowe z antresolą  
pow. użytk. - 46,52 m<sup>2</sup>  
antresola - 13,51 m<sup>2</sup>  
balkon - 8,22 m<sup>2</sup>

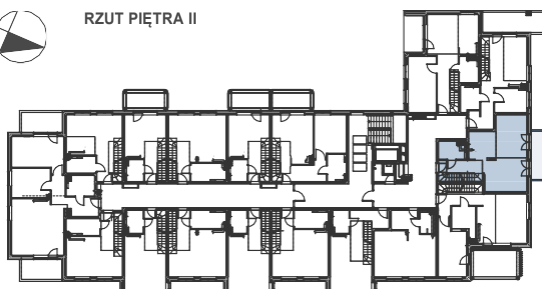


1 - przedpokój	- 9,63 m <sup>2</sup>
2 - łazienka	- 4,38 m <sup>2</sup>
3 - pokój dzienny	- 20,04 m <sup>2</sup>
4 - pokój	- 12,47 m <sup>2</sup>
5 - antresola	- 13,51 m <sup>2</sup>
6 - balkon	- 8,22 m <sup>2</sup>

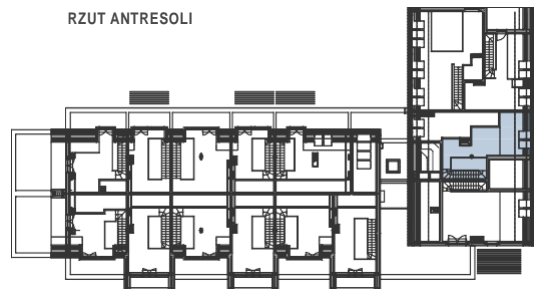
SKALA 1 : 100



RZUT PIĘTRA II



RZUT ANTRESOLI



projekt:



**STUDIO-PROJEKT**

AUTORSKA PRACOWNIA ARCHITEKTONICZNA S.C.  
RYSZARD BAĆ ANNA MIKULSKA-BAĆ PIOTR MIKULSKI-BAĆ

developer:

**Jerzy Tanajewski BUDEXTAN**  
Przedsiębiorstwo Budowlane

11-700 Mragowo, Marcinkowo 156