

BUDYNEK MIESZKALNY WIELORODZINNY

Mrągowo, ul. Oficerska 29,

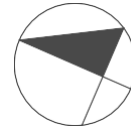
MIESZKANIE NR 2

kondygnacja 1 nadziemna

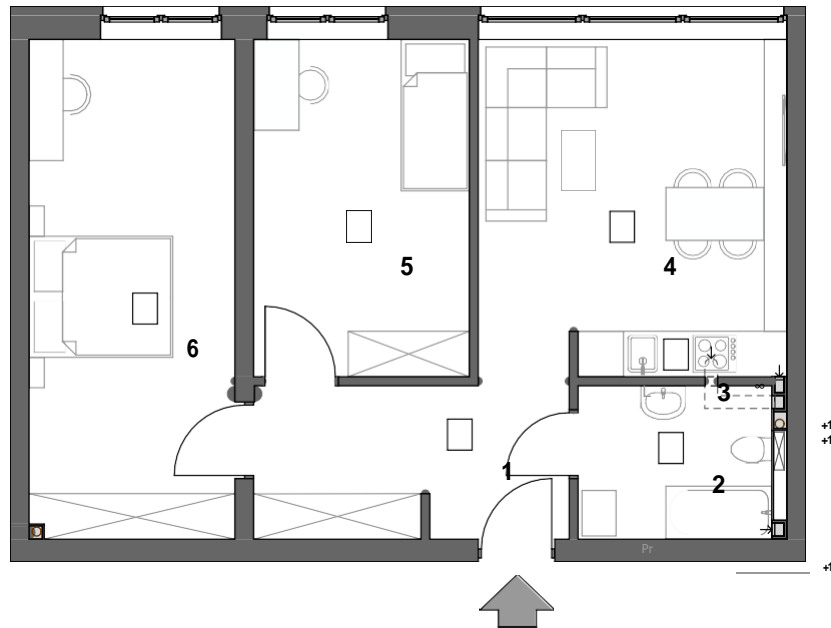
PARTER

3 - pokojowe

pow. użyt. - 60,84 m²



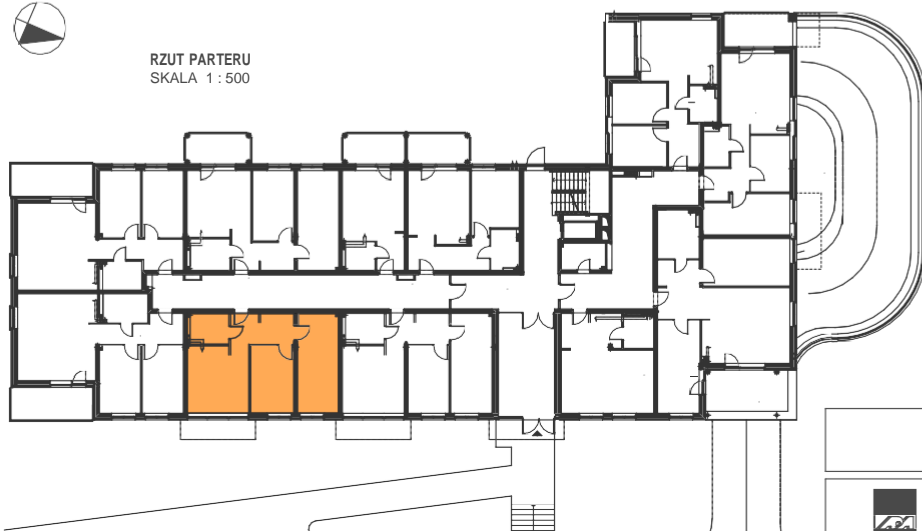
SKALA 1 : 100



- 1- przedpokój - 8,05m²
- 2- łazienka - 5,30 m²
- 3,4- pokój z aneksem kuchennym-17,95 m²
- 5- pokój - 12,23 m²
- 6- pokój - 17,31 m²



RZUT PARTERU
SKALA 1 : 500



Jerzy Tanajewski BUDEXTAN
Przedsiębiorstwo Budowlane



STUDIO -PROJEKT

AUTORSKA PRACOWNIA ARCHYTEKTONICZNA S.C.
RYSZARD BAK ANNA MIKULSKA-BAK PIOTR MIKULSKI-BAK