

BUDYNEK MIESZKALNY WIELORODZINNY

Mrągowo, ul. Oficerska 29,

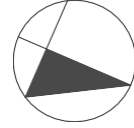
MIESZKANIE NR 4

Kondygnacja 1 nadziemna

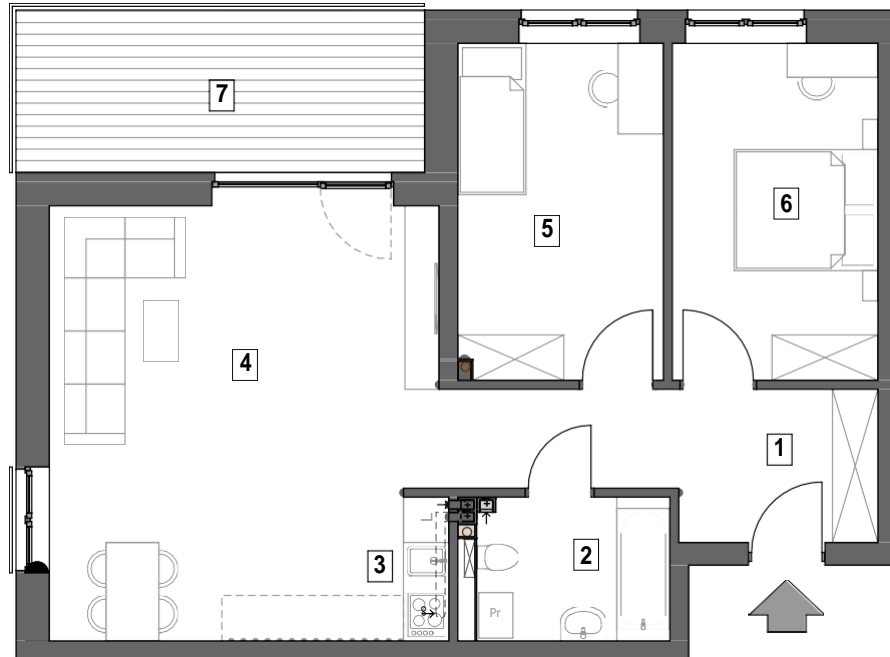
PARTER 3 - pokojowe

pow. użytk. - 67,43 m²

taras - 11,61 m²

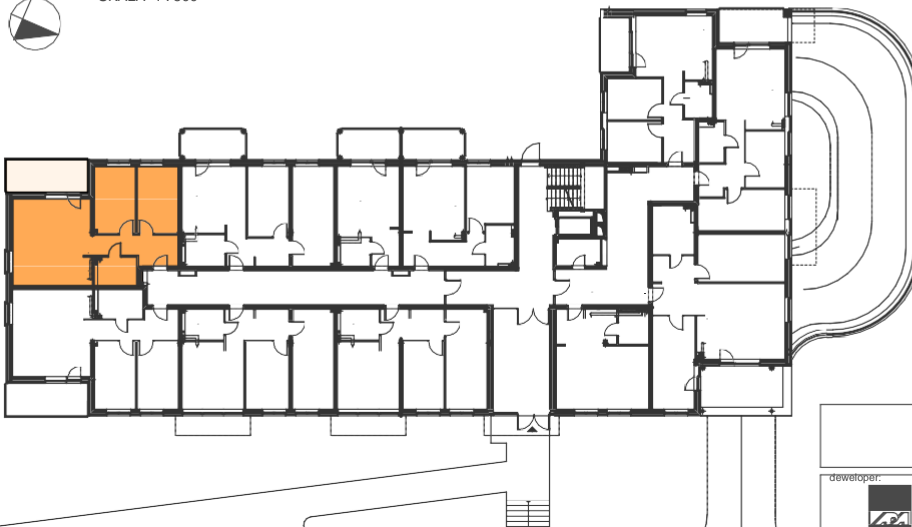


SKALA 1 : 100



1- przedpokój	- 9,23m ²
2-łazienka	- 4,98 m ²
3, 4 -pokój z aneksem kuch	- 29,44 m ²
5- pokój	-11,79m ²
6- pokój	-11,99m ²

RZUT PARTERU
SKALA 1 : 500



Jerzy Tanajewski BUDEXTAN
Przedsiębiorstwo Budowlane

developer:
11-700 Mrągowo, Marcinkowo 156



STUDIO - PROJEKT

AUTORSKA PRACOWNIA ARCHITEKTONICZNA S.C.
RYSZARD BAK ANNA MIKULSKA-BAK PIOTR MIKULSKI-BAK

projekt: