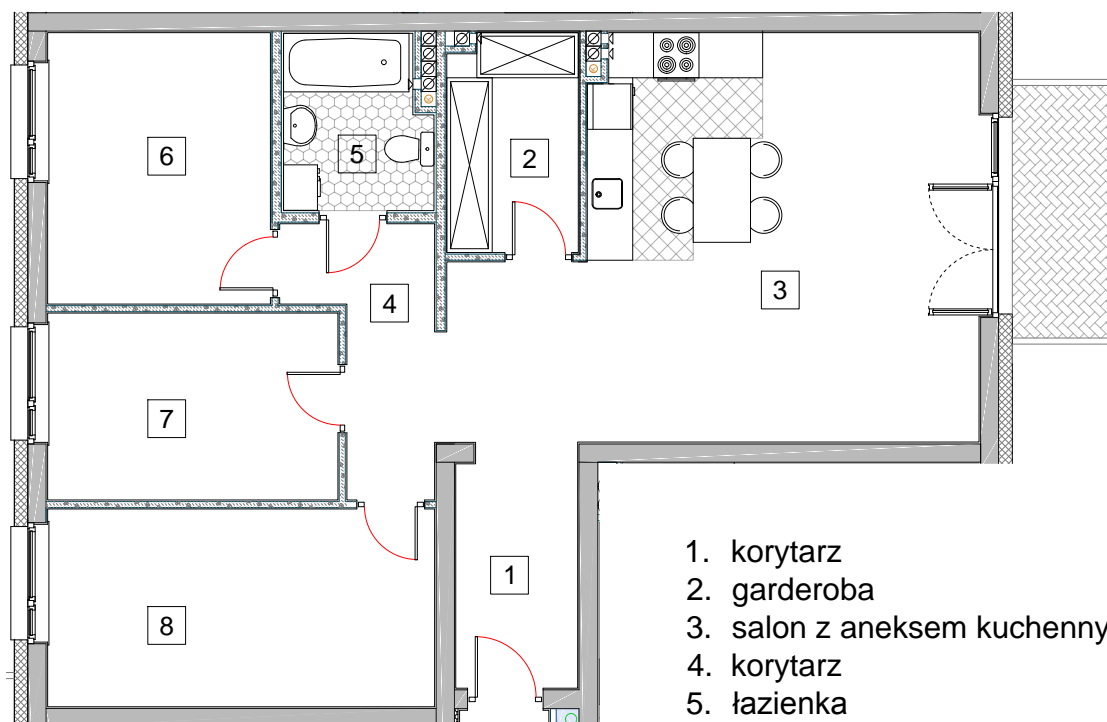
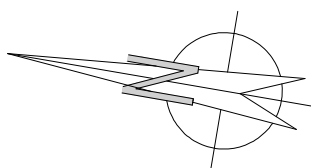


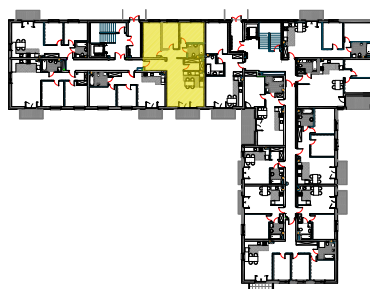
## MIESZKANIE M4 KONDYGNACJA +1 (PARTER)



1. korytarz	9,11 m <sup>2</sup>
2. garderoba	4,95 m <sup>2</sup>
3. salon z aneksem kuchennym	28,20 m <sup>2</sup>
4. korytarz	5,24 m <sup>2</sup>
5. łazienka	4,36 m <sup>2</sup>
6. sypialnia	10,59 m <sup>2</sup>
7. sypialnia	9,48 m <sup>2</sup>
8. sypialnia	13,39 m <sup>2</sup>



0m 1m 2m 3m 4m  
1cm = 1m



**MIESZKANIE M4**  
powierzchnia użytkowa projektowa

**85,32 m<sup>2</sup>**