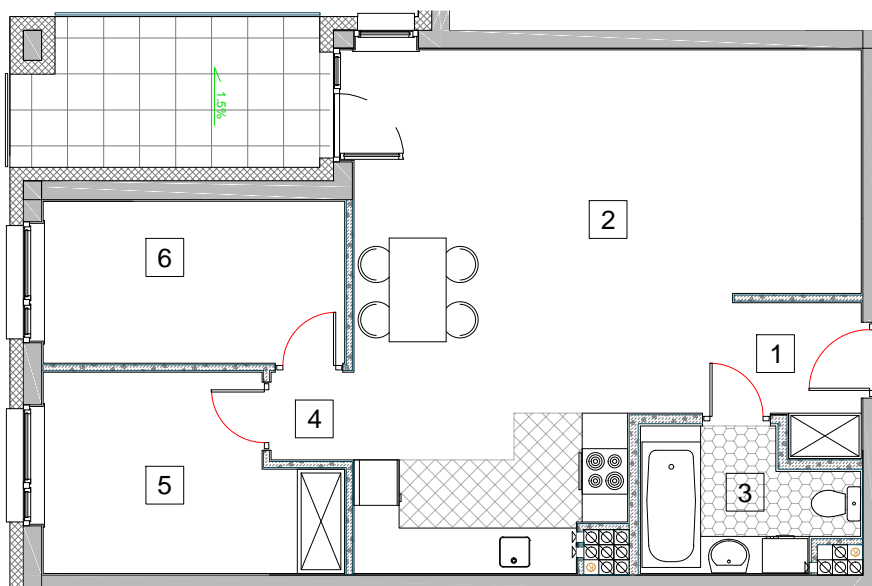
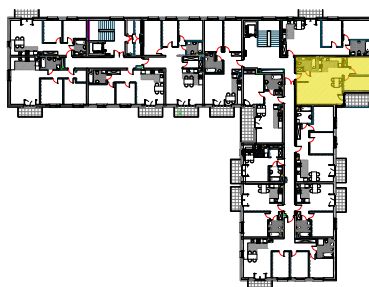
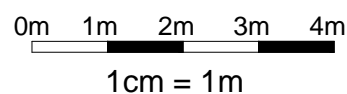


MIESZKANIE M51 KONDYGNACJA +4 (PIĘTRO III)



1. korytarz	5,25 m ²
2. salon z aneksem kuchennym	34,54 m ²
3. łazienka	4,65 m ²
4. korytarz	1,27 m ²
5. sypialnia	9,21 m ²
6. sypialnia	8,54 m ²



MIESZKANIE M51
powierzchnia użytkowa projektowa

63,46 m²