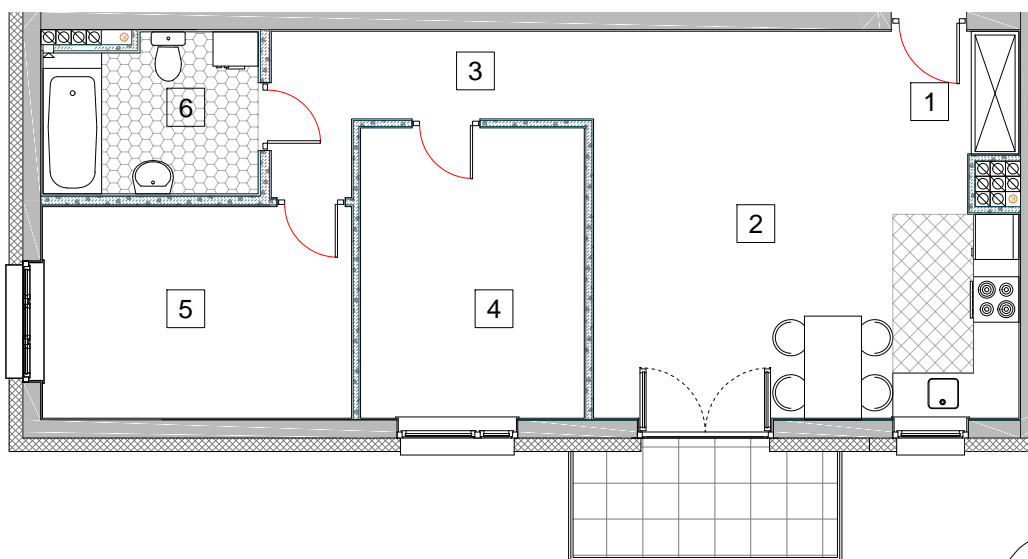
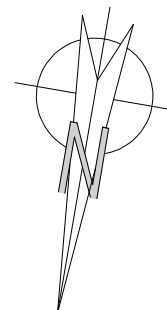


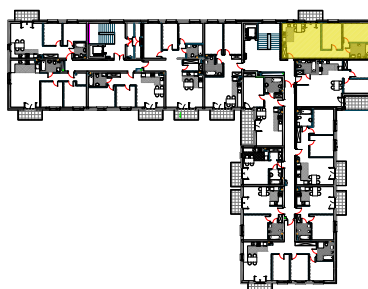
MIESZKANIE M52 KONDYGNACJA +4 (PIĘTRO III)



| | |
|------------------------------|----------------------|
| 1. korytarz | 3,18 m ² |
| 2. salon z aneksem kuchennym | 25,11 m ² |
| 3. korytarz | 6,05 m ² |
| 4. sypialnia | 11,37 m ² |
| 5. sypialnia | 11,45 m ² |
| 6. łazienka | 5,73 m ² |



0m 1m 2m 3m 4m
1cm = 1m



MIESZKANIE M52
powierzchnia użytkowa projektowa

62,89 m²