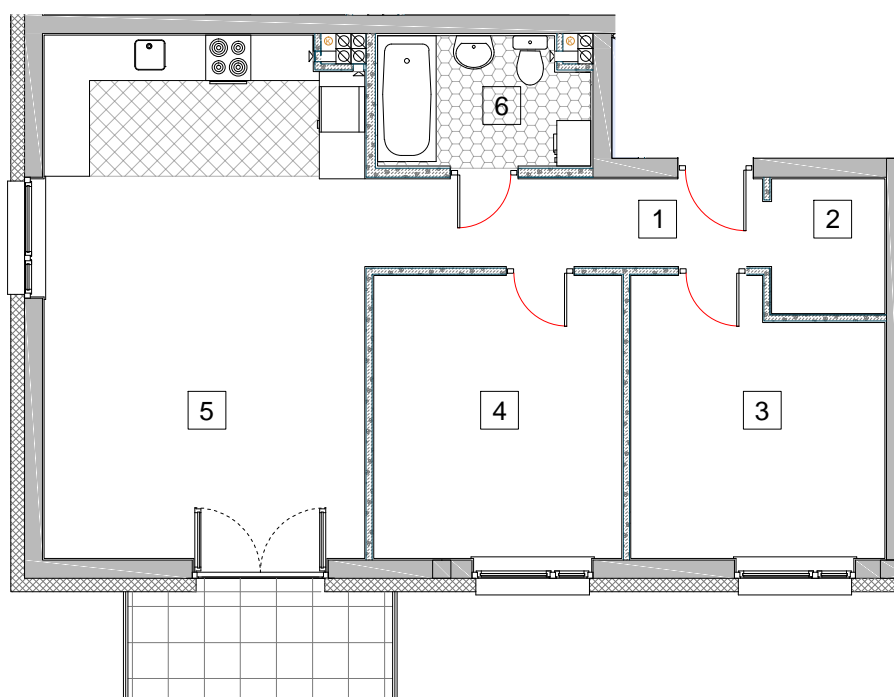
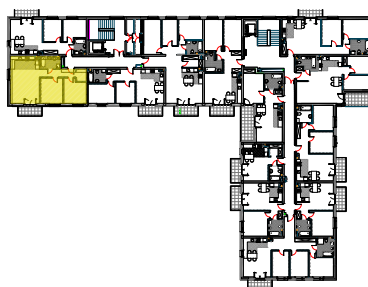


MIESZKANIE M6 KONDYGNACJA +2 (PIĘTRO I)



1. korytarz	6,10 m ²
2. garderoba	2,80 m ²
3. sypialnia	11,56 m ²
4. sypialnia	12,27 m ²
5. salon z aneksem kuchennym	29,01 m ²
6. łazienka	4,62 m ²

0m 1m 2m 3m 4m
1cm = 1m



MIESZKANIE M6
powierzchnia użytkowa projektowa

66,36 m²